



2660地区 2019-20年度のための
地区研修・協議会 部門別協議会
「クラブ奉仕・SAA部門」



クラブ運営と 会員増強について

平成31年4月13日(土)

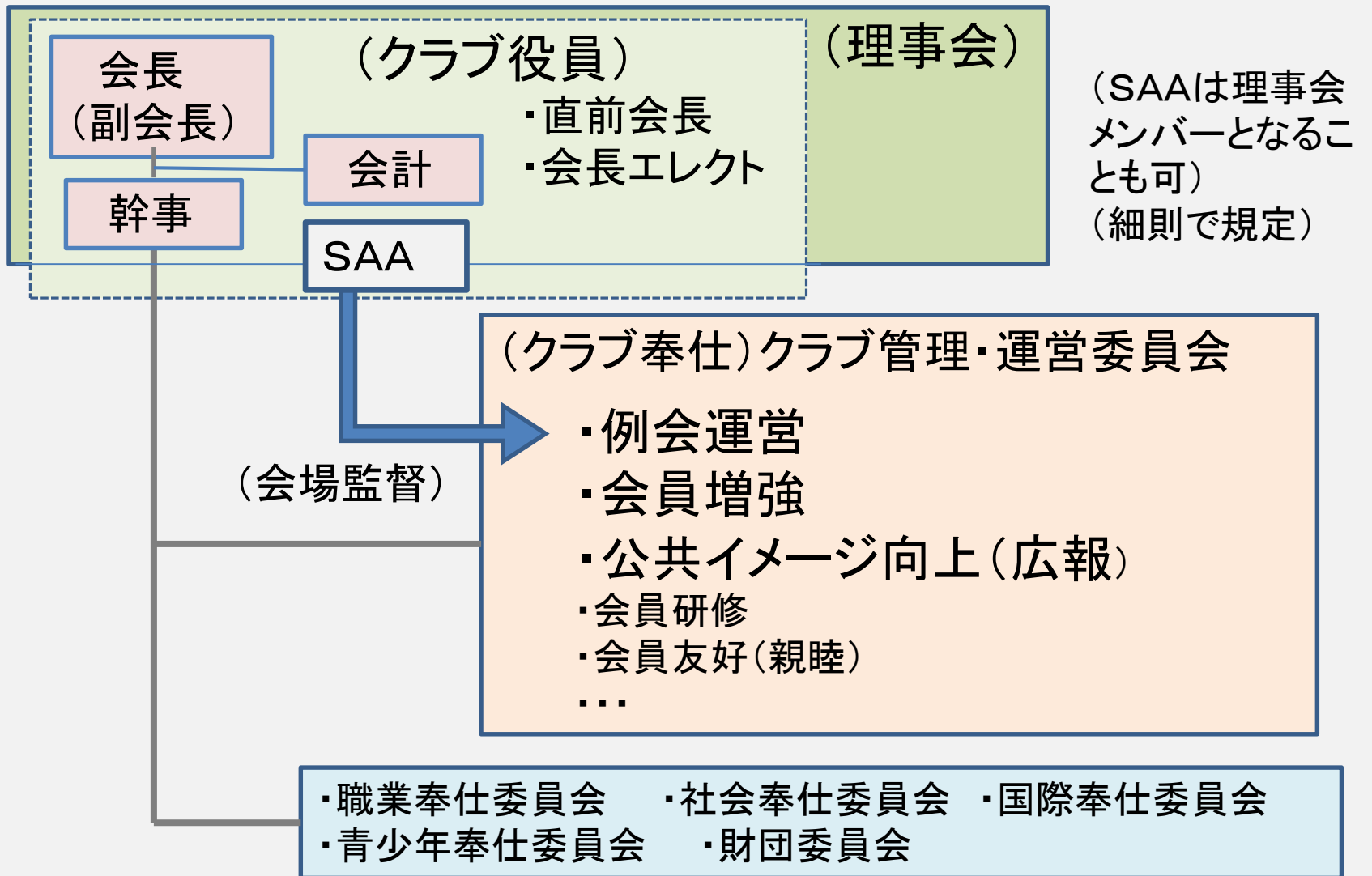
2660地区 クラブ奉仕・拡大増強委員長
藤井眞澄(大阪南RC)

本日お話しする内容

- ① クラブ運営（クラブ例会）とSAAの役割について
- ② 会員増強について

① クラブ運営（クラブ例会）と SAAの役割について

ロータリークラブの組織



SAA(会場監督)とは

○Sergeant-at-armsの略

- (議会や宮廷の)秩序を維持し、命令を執行する官吏、守衛
- 中世ヨーロッパの宮廷で、外国の賓客を招いたレセプションが開かれる場合、その会場をとりしきる役職を模したものの
- ロータリーで、SAAが正式な役職として定められたのは1906年
- 例会やその他の会合で、会が秩序正しく楽しい雰囲気運営されるための進行役
例会場の秩序を保つためのあらゆる権限を持つ、重要な役割を担っている

SAAの具体的役割

- ① 例会の司会進行(議長としての役割は、会長の職務)
- ② 例会場への入場、退場許可。例会場の開門、開閉。
- ③ 早退、遅刻の承認や拒否。
- ④ 私語に対する警告。
- ⑤ 卓話の時間励行。
- ⑥ その他、例会場の秩序を乱す行為に対する警告と退場命令。
- ⑦ 例会場の設営・・・国旗などの掲揚、テーブルの配置、座席の指定、食事の手配。(親睦活動委員会等と協力して)
- ⑧ お客様の誘導
- ⑨ ニコニコ箱の管理とその募金状況の報告。
- ⑩ 「楽しい、意義のある例会になっているか」のチェックとアクション(出席率の向上など)

例会に関するルール(クラブ定款)

例会に関する基本原則は次の通り

(例外規定、柔軟運営ルールの適用による変更(細則で規定)はあるが…)

- 8条会合 1節例会

毎週1回、定期の会合を開かなければならない。

- 第12条出席 第1節 一般規定

会員が、ある例会に出席したものとみなされるには、例会時間の少なくとも60パーセントに出席…

- 第15条 会員身分の存続 第4節 — 終結 — 欠席

(a)出席率

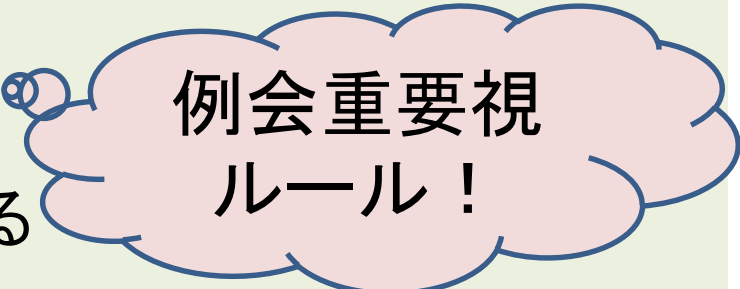
(1) 年度の各半期間において、…クラブ例会の出席率が少なくとも50パーセントに達している…

(2) 年度の各半期間に、本クラブの例会総数のうち少なくとも30パーセントに出席、…

(b)連続欠席

連続4回例会に出席せず…。

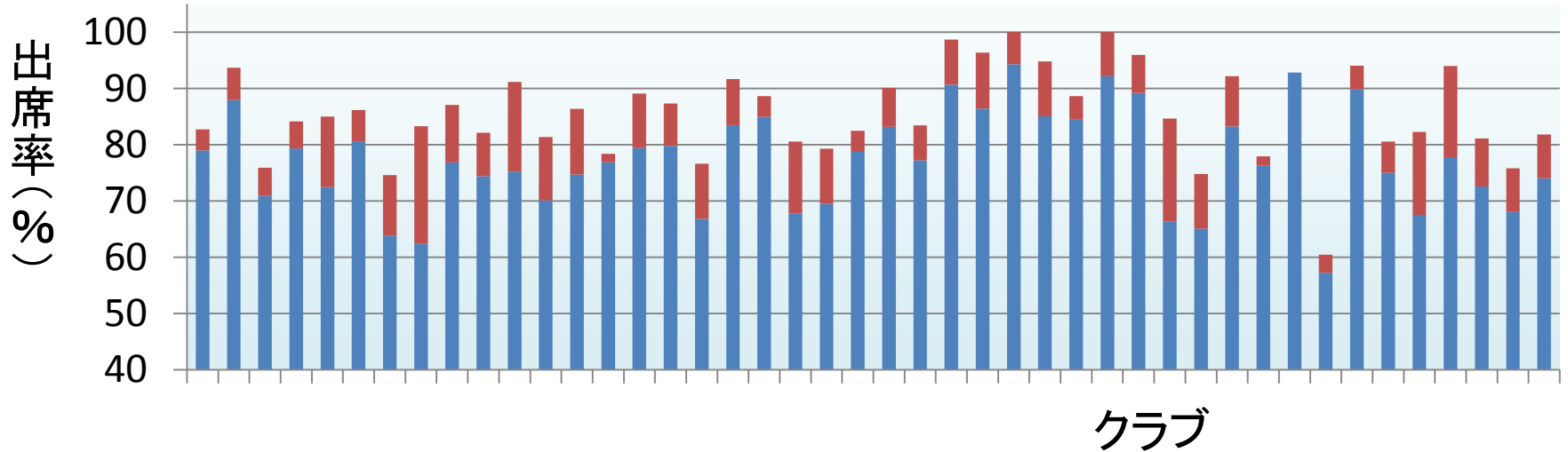
→理事会の決議で身分を終結できる



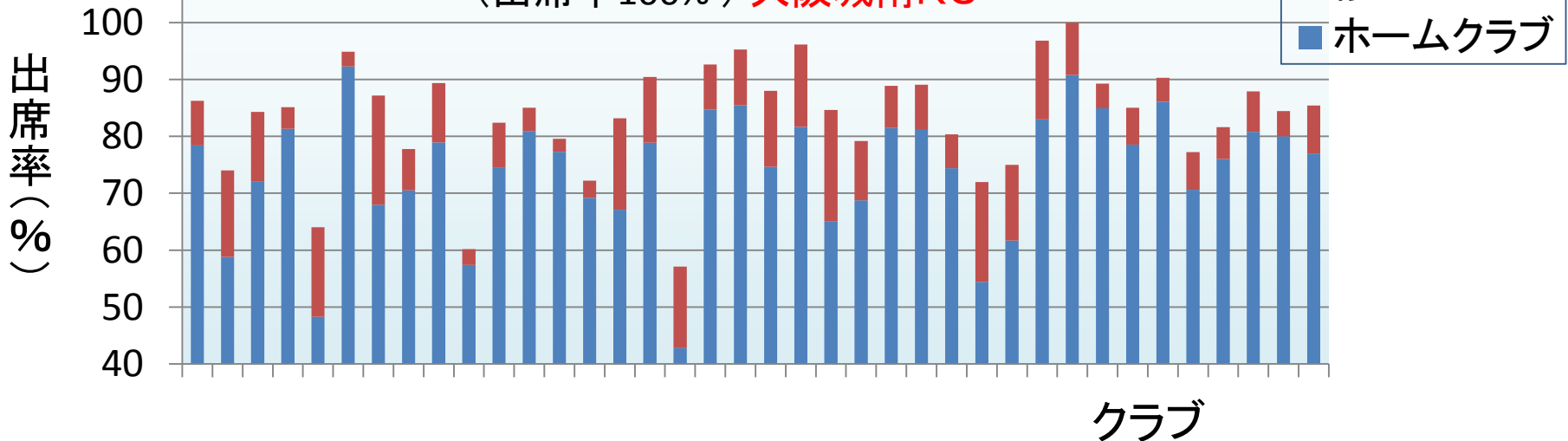
例会重要視
ルール！

各クラブの出席率(2019年2月度)

(出典:ガバナー月信4月号) (出席率100%) 吹田西RC, 高槻西RC

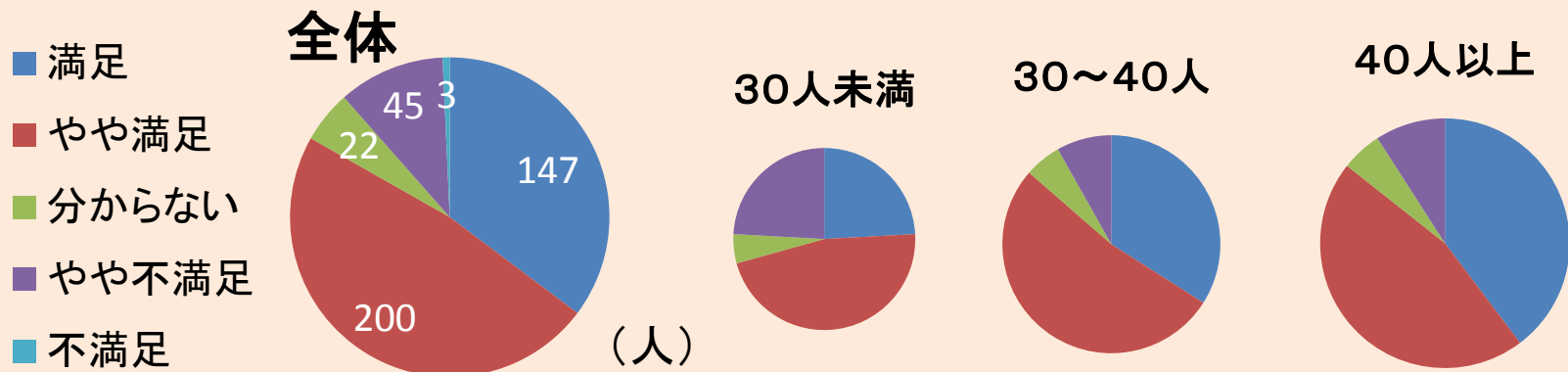


(出席率100%) 大阪城南RC



例会の満足感(2018.9アンケート)

- 全体で8割以上が、「満足」、「どちらかと言えば満足」と答えており、例会の満足感が高い。
 - 一方、1割強が「どちらかと言えば不満足」と答えており、1%と少ないが不満足もある。
 - 30人未満のクラブでは2割強が「やや不満足」と答えている。
- 満足と答えた理由は多岐に亘るが、例会の雰囲気、プログラム・卓話が充実、運営、コミュニケーション・情報交換など。ただ出席率が低いといった意見も多い。
- 不満足と答えた理由は、例会が形式化・マンネリ、欠席が多い、卓話が面白くない、交流がない、古いメンバーの言いなり、など。



例会出席の意義について

- 例会は、ロータリー発足以来続いてきたもつとも基本的で重要な会合
 - 例会では
 - ・ロータリーについての知識を深める(研修の場)
 - ・異業種会員などとの情報交換により、種々の知恵を学ぶ
 - ・会員の言動を参考に自己改革・成長のヒントを得る
 - ・会員同士、知り合いになり親睦を深める
 - 例会欠席は、このような機会を得られないのみならず、他の会員に対する機会の提供も放棄している。
- <米山梅吉氏>“ロータリーの例会は人生の道場である”
- 出席を義務と捉えず、**参加して楽しむ**心構えが大切
 - また、例会を楽しく意義のあるものとする工夫も必要
 - SAAも例会の状況をみて役員、委員長に意見具申を！

(参考)例会活性化のための工夫

(2018.1実施アンケート)

- 席の工夫 (11)・・・内、交代(7) 新入会員席(2)
- プログラム、内容の充実(10)
 - ・卓話の充実(6) ・色々な催し ・3分間スピーチなど
- 多様な例会 (9)
 - ・親睦例会(家族招待もあり) ・移動例会
- 食事の工夫(7)
- 規律重視(時間厳守、出席催促など) (8)
- 楽しい雰囲気づくり、活発な意見交換(9)
- 親睦会、同好会の活発化(6)
- その他
 - 友愛の握手、BGM、思い出のメロデー、お出迎え、ラッキーカード抽選、ゲスト招待、ロータリー体操、ニコニコじゃんけん、卓話後食事など

② 会員増強について

- ロータリーの内部の最も大きな推進課題は、会員増強です。
どのような団体でも、新会員の継続した入会がなければ、活動が低下してゆきます。
(新会員の入会により、クラブが活性化する)
- ロータリーを取り巻く状況は、大きく変わりつつありますが、状況が変わればその変化に対応した増強活動が必要です。
- 本日は2660地区の会員の状況と今後の会員増強活動についてお話ししたい。

クラブの目的(クラブ定款)

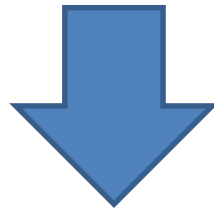
＜クラブ定款 第3条 クラブの目的＞

本クラブの目的は、「ロータリーの目的」※の達成を目指し、五大奉仕部門に基づいて成果あふれる奉仕プロジェクトを実施し、会員増強を通じてロータリーの発展に寄与し、ロータリー財団を支援し、クラブレベルを超えたリーダーを育成することである。

(※ クラブ定款 第5条 ロータリーの目的)

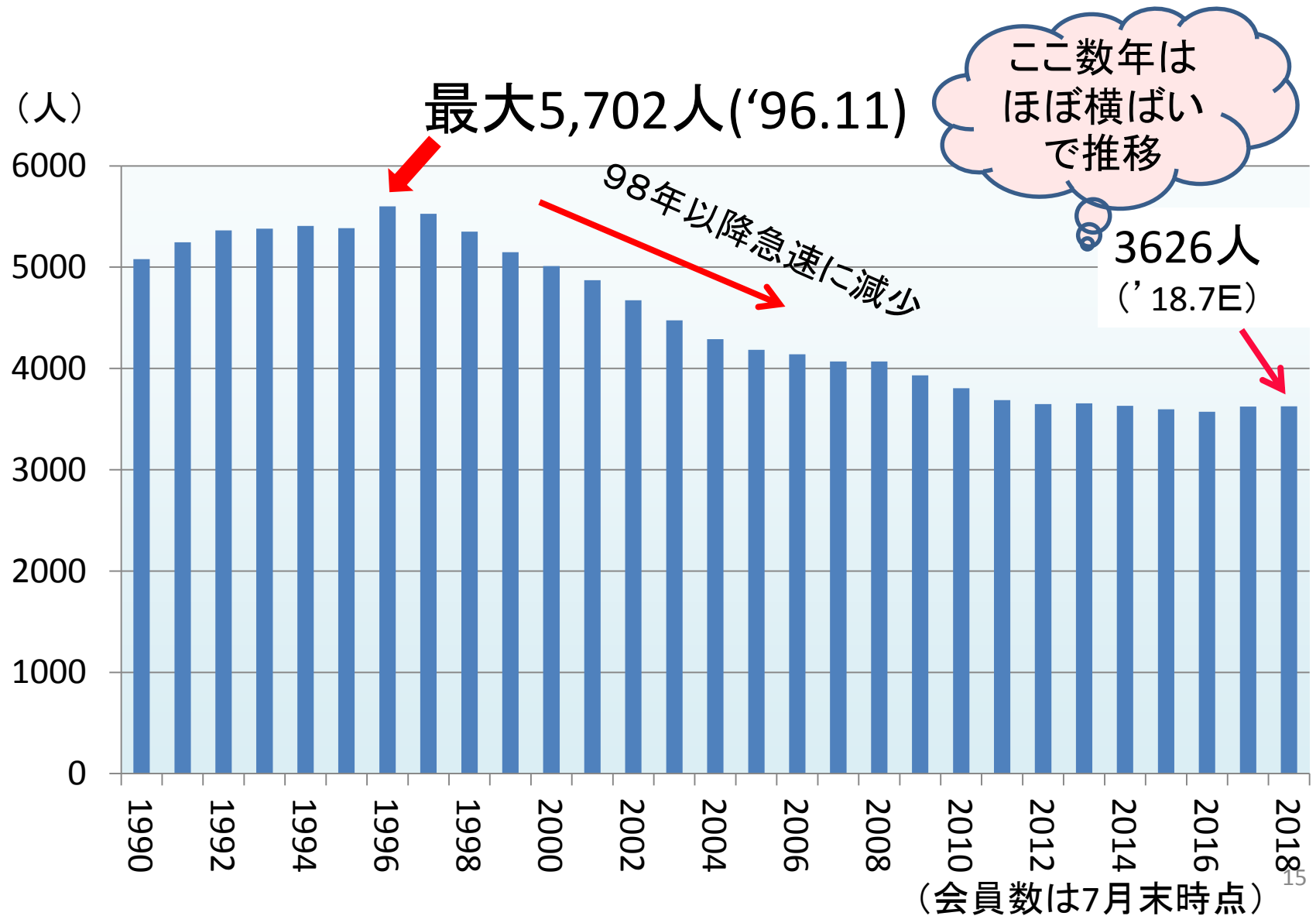
2660地区の会員状況

2660地区の会員数は、ここ数年
3600人程度で安定しているよう
に見えるが、...

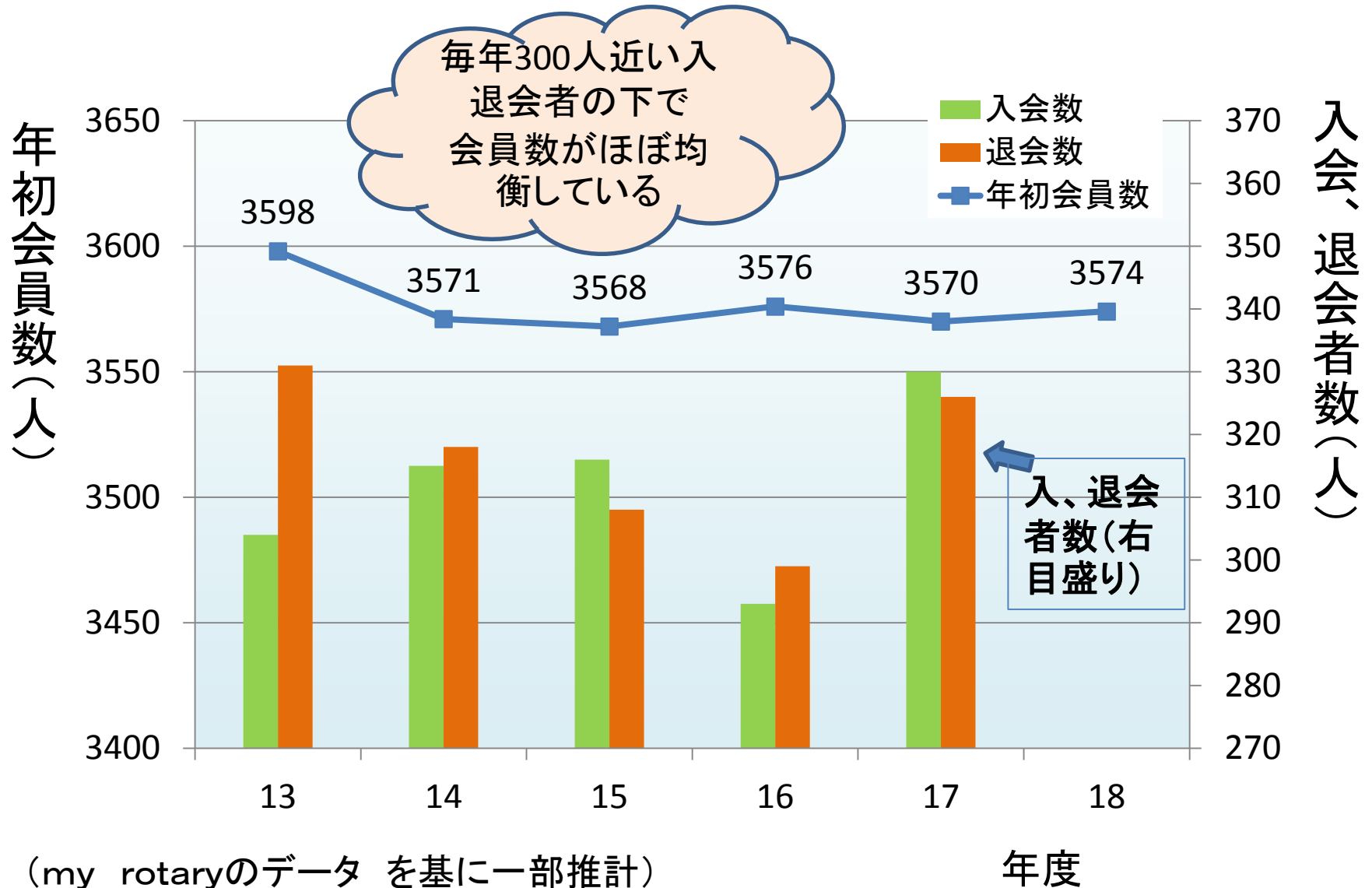


入会、退会の状況はどのよう
になっているのだろうか

2660地区の会員数の推移



最近5年間の年初(7/1)会員と入退会者数



2660地区の月別会員増加数

(my rotary '19.4.4のデータ)

(7月1日基準 月末の増加数)

2018-19年度は4/10現在)

増加数(人)

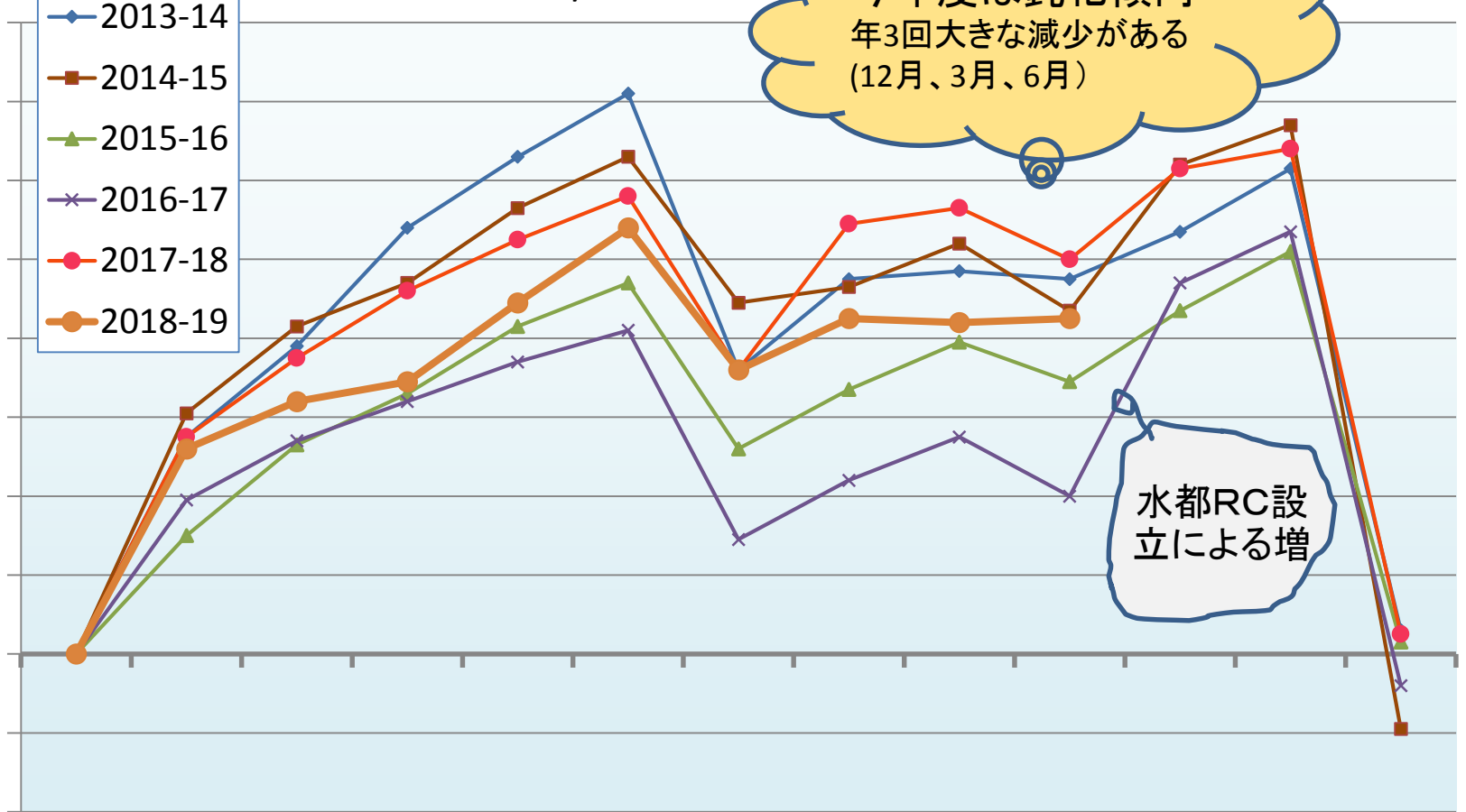
160
140
120
100
80
60
40
20
0
-20
-40



今年度は鈍化傾向
年3回大きな減少がある
(12月、3月、6月)

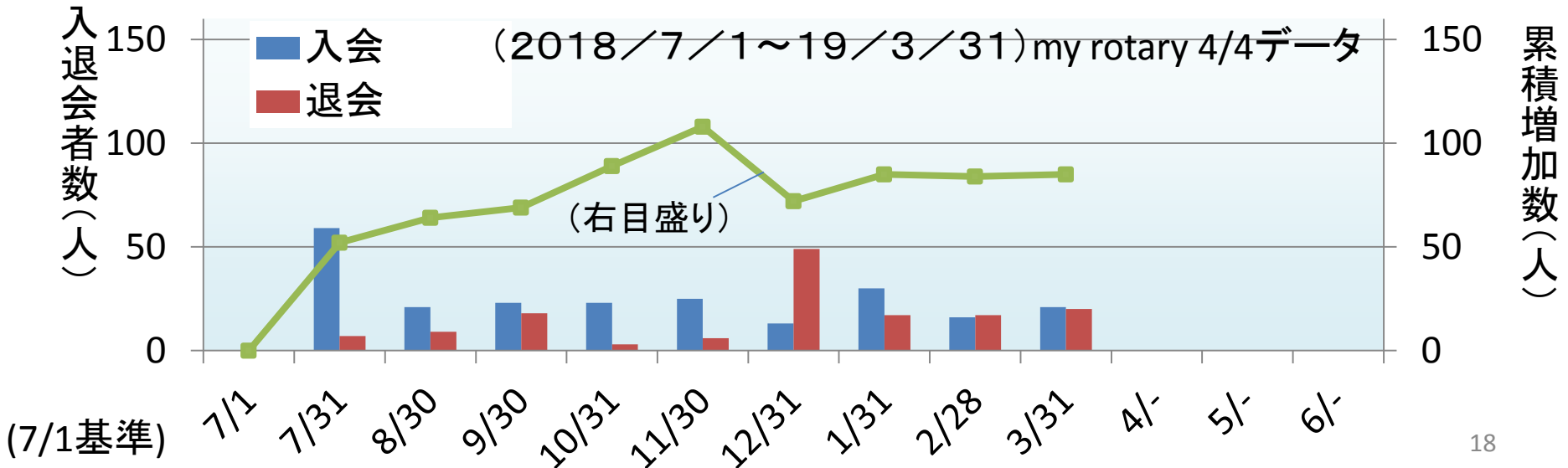
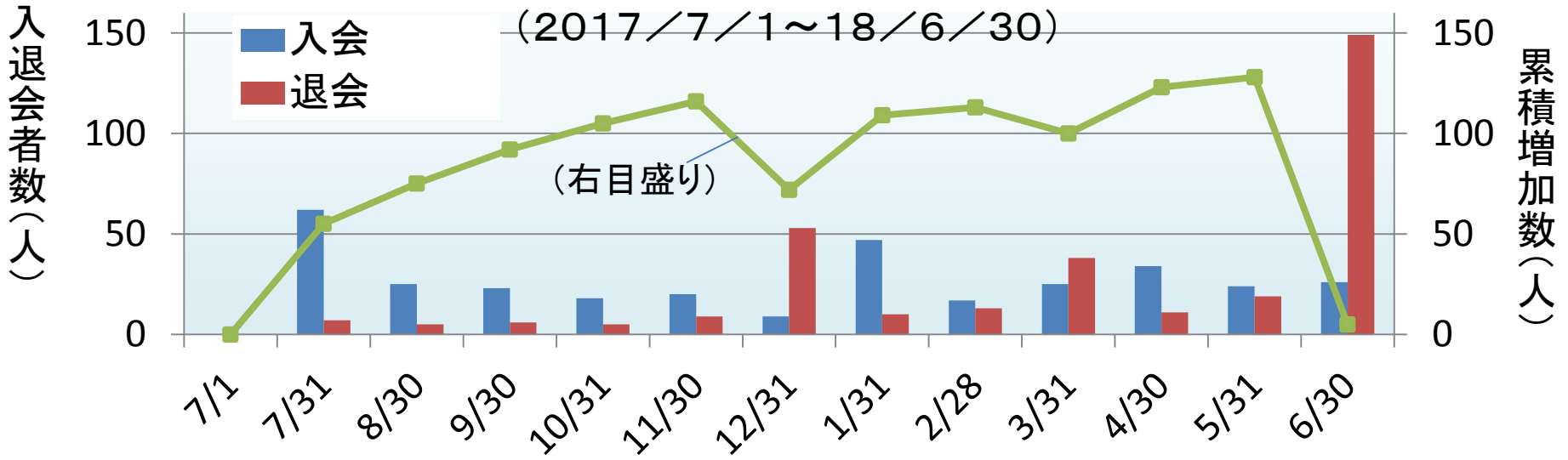
水都RC設
立による増

7/1 7/31 8/31 9/30 10/31 11/30 12/31 1/31 2/28 3/31 4/30 5/31 6/30

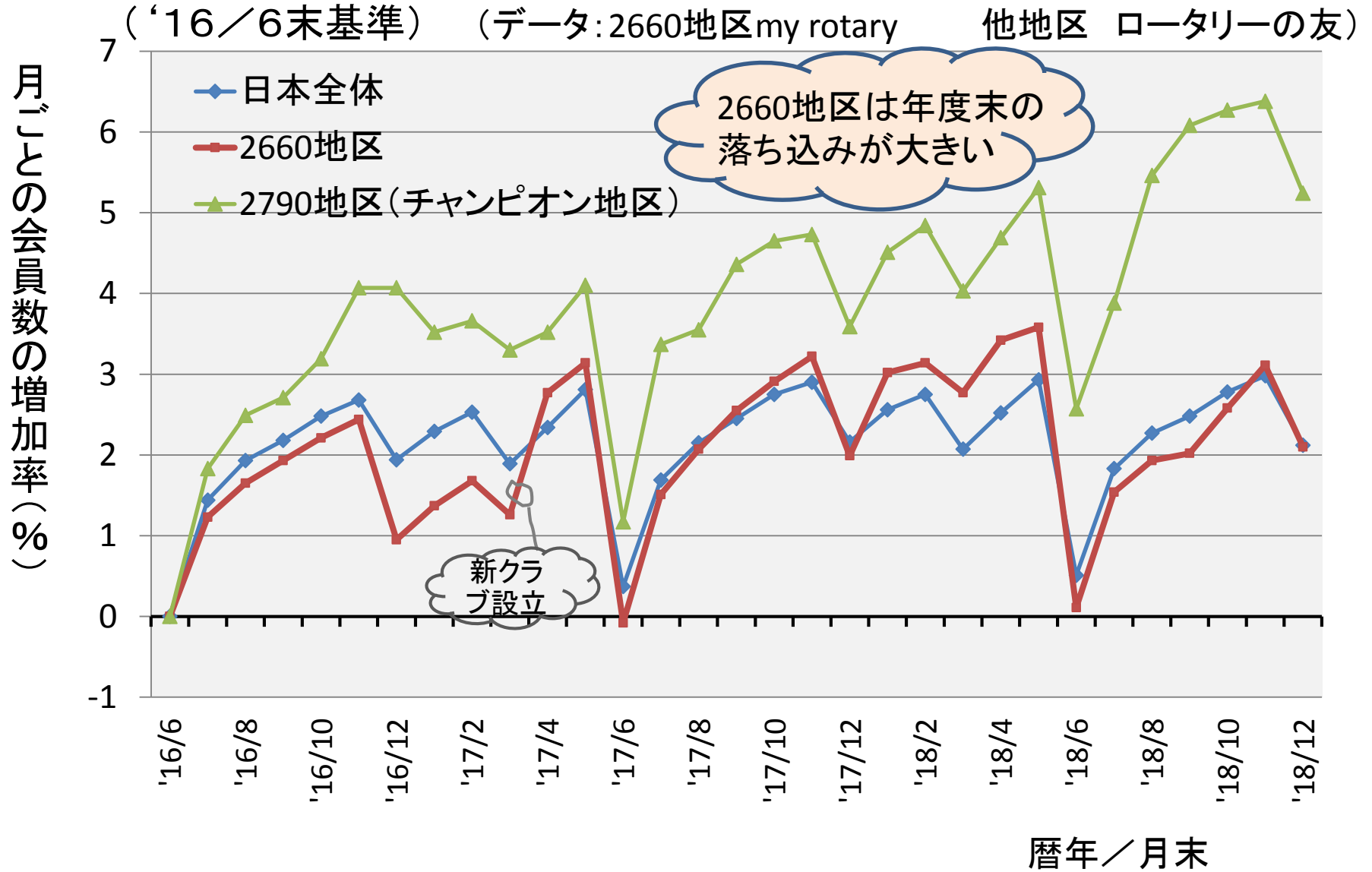


月別会員増加数(昨年度と今年度)

(my rotaryのデータを基に一部推計)

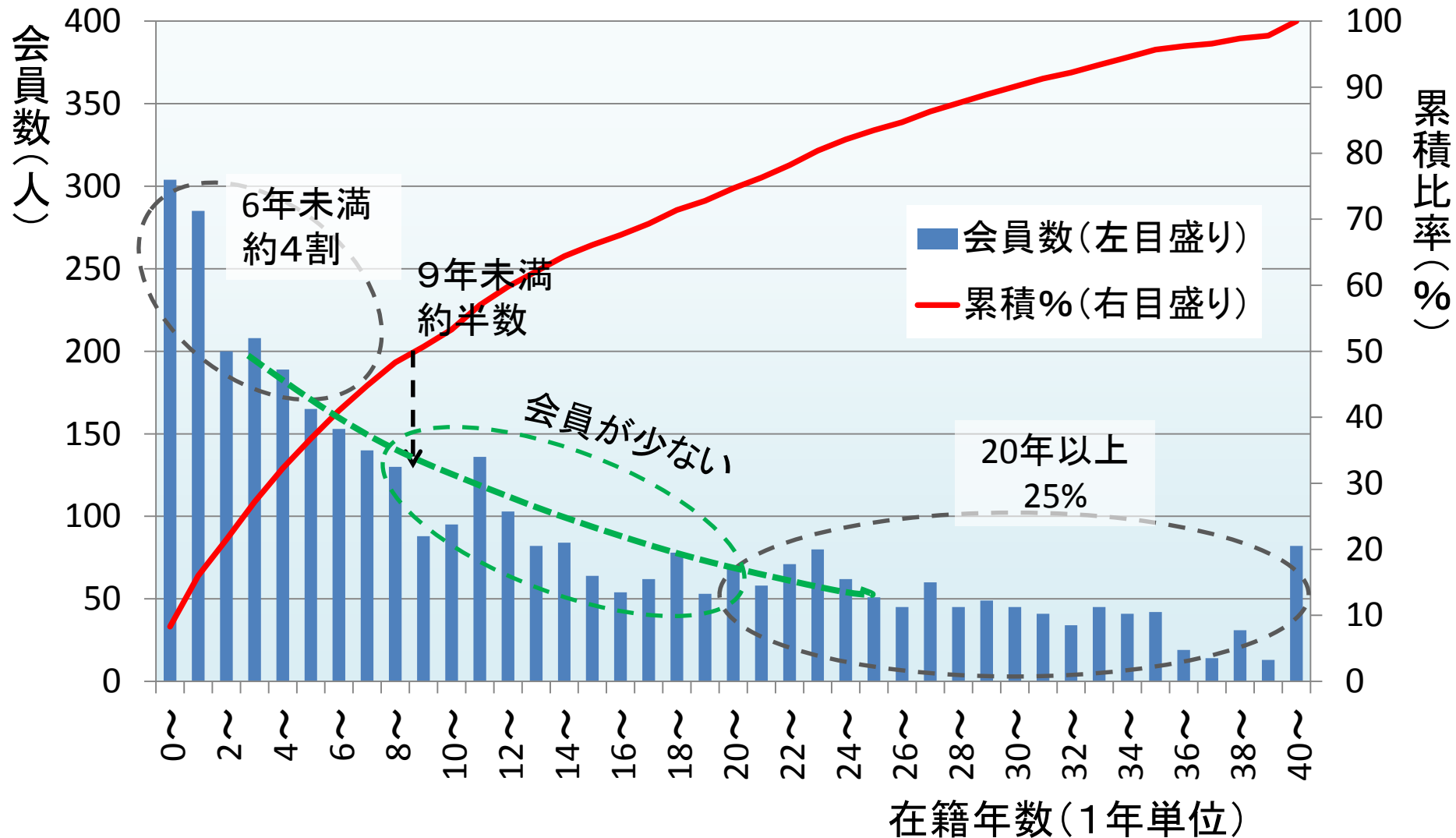


2660地区の会員増加率 (他地区との比較)



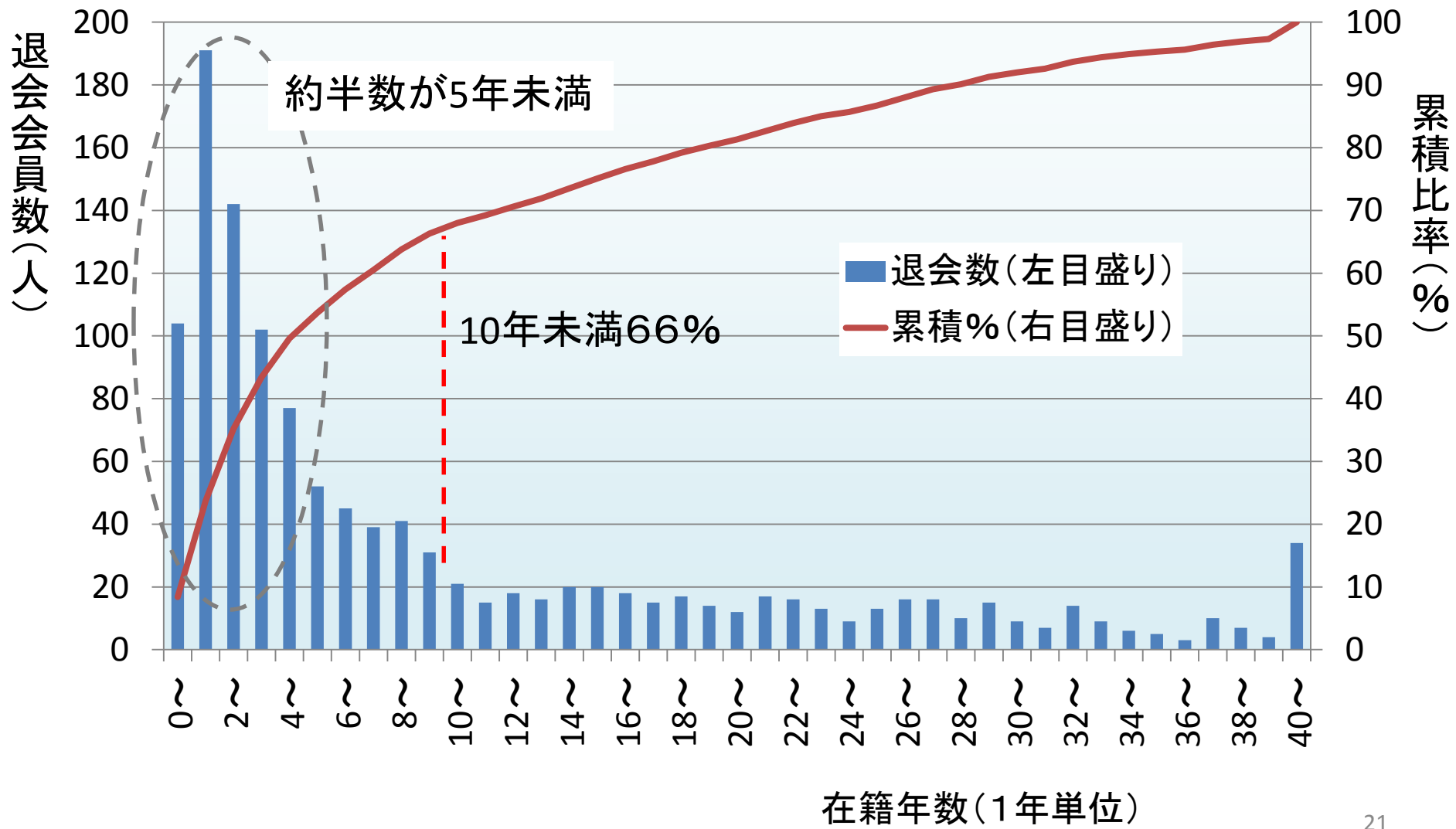
2660地区 在籍年数別会員数

(2019.3.10 my rotaryデータ 会員数3670人)



2660地区 在籍年数別退会者数

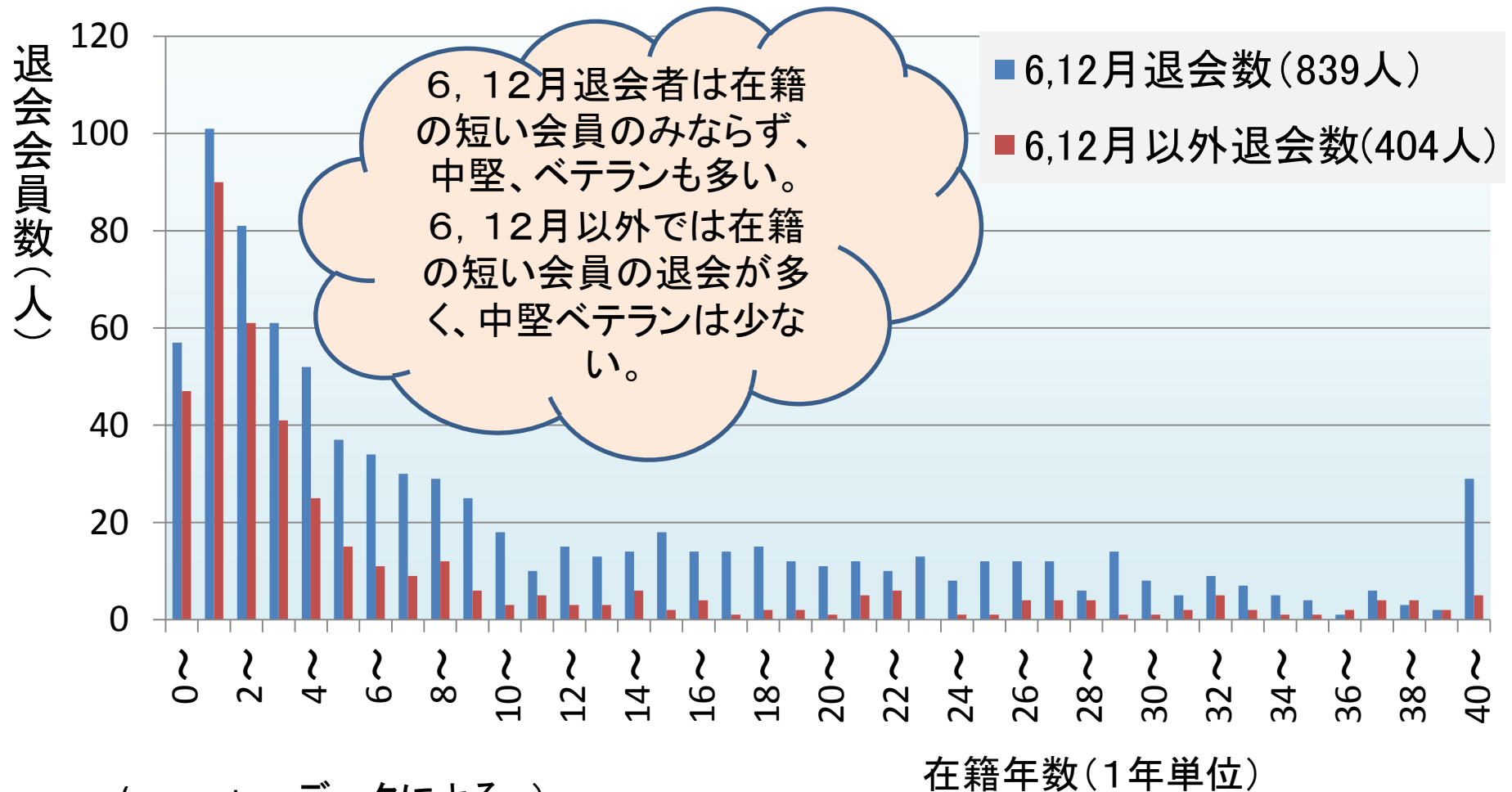
(2014.7～2019.3.10 退会者1243人(捕捉数、逝去除く) my rotaryデータによる)



在籍年数別退会者数

(6月、12月退会者とそれ以外退会者の比較)

(14/7~19/3 退会者1243人(捕捉数、四条躰解散、逝去除く))



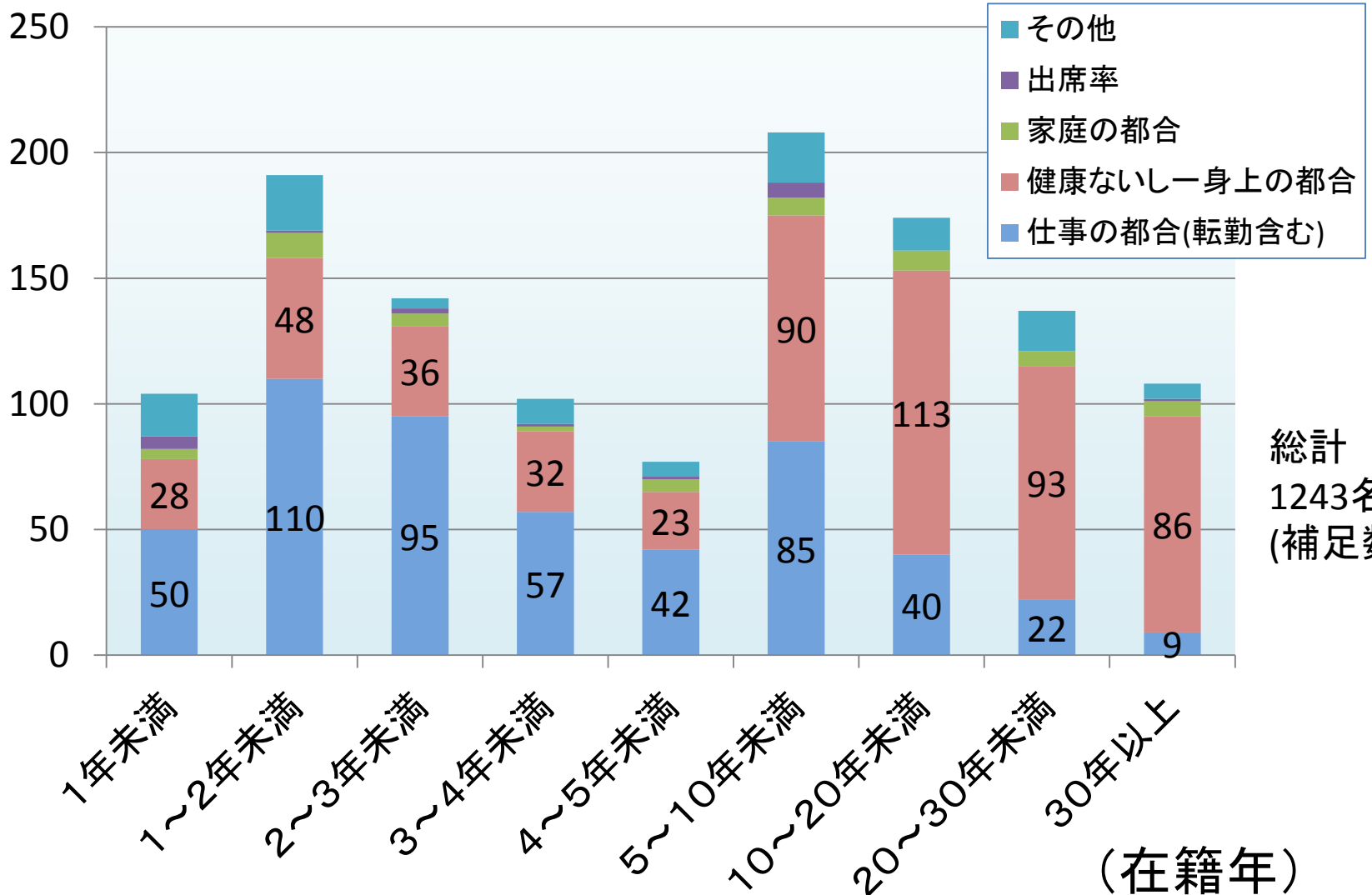
(my rotaryデータによる)

在籍年数別退会理由(全期間)

(2660地区 2014.7.1～2019.3.10)

(データ:my rotary)

退会者数(人)

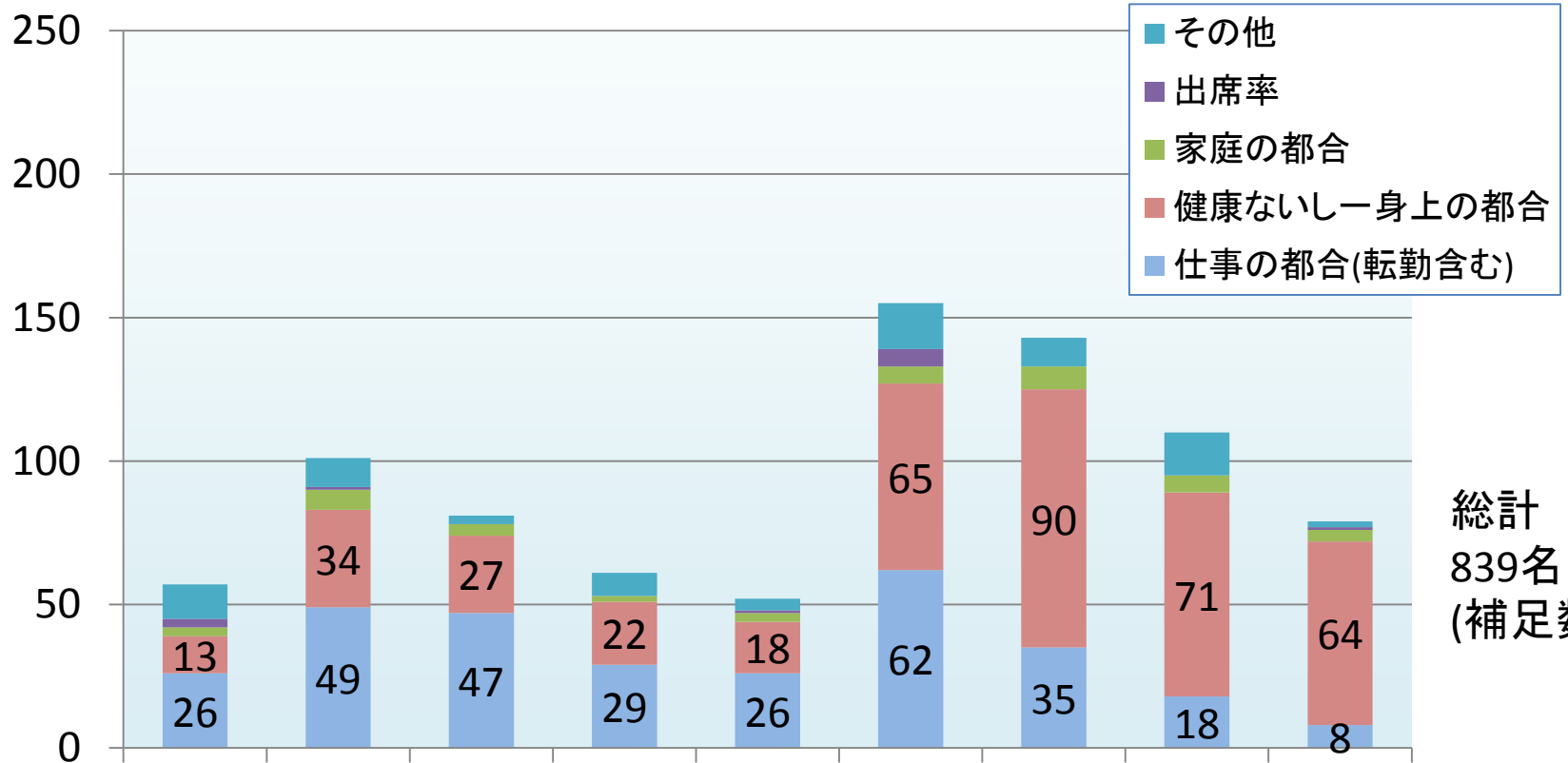


総計
1243名
(補足数)

在籍年数別退会理由(6月、12月退会者)

(2660地区 2014.7.1~2019.3.10) (データ:my rotary)

退会者数(人)



総計
839名
(補足数)

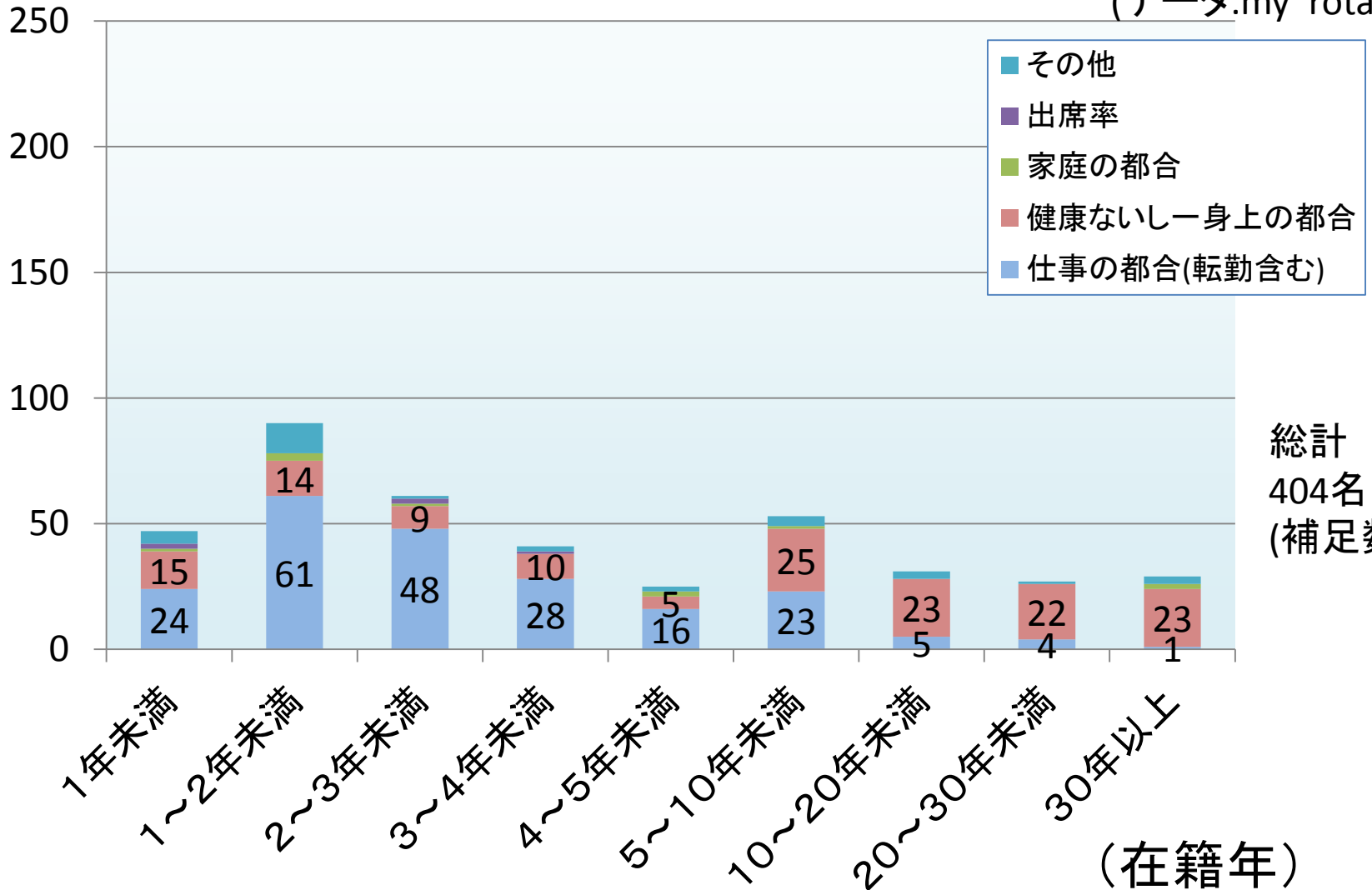
(在籍年)

在籍年数別退会理由(6月、12月以外退会者)

(2660地区 2014.7.1~2019.3.10)

(データ:my rotary)

退会者数(人)



総計
404名
(補足数)

(在籍年)

退会者の特徴(まとめ)

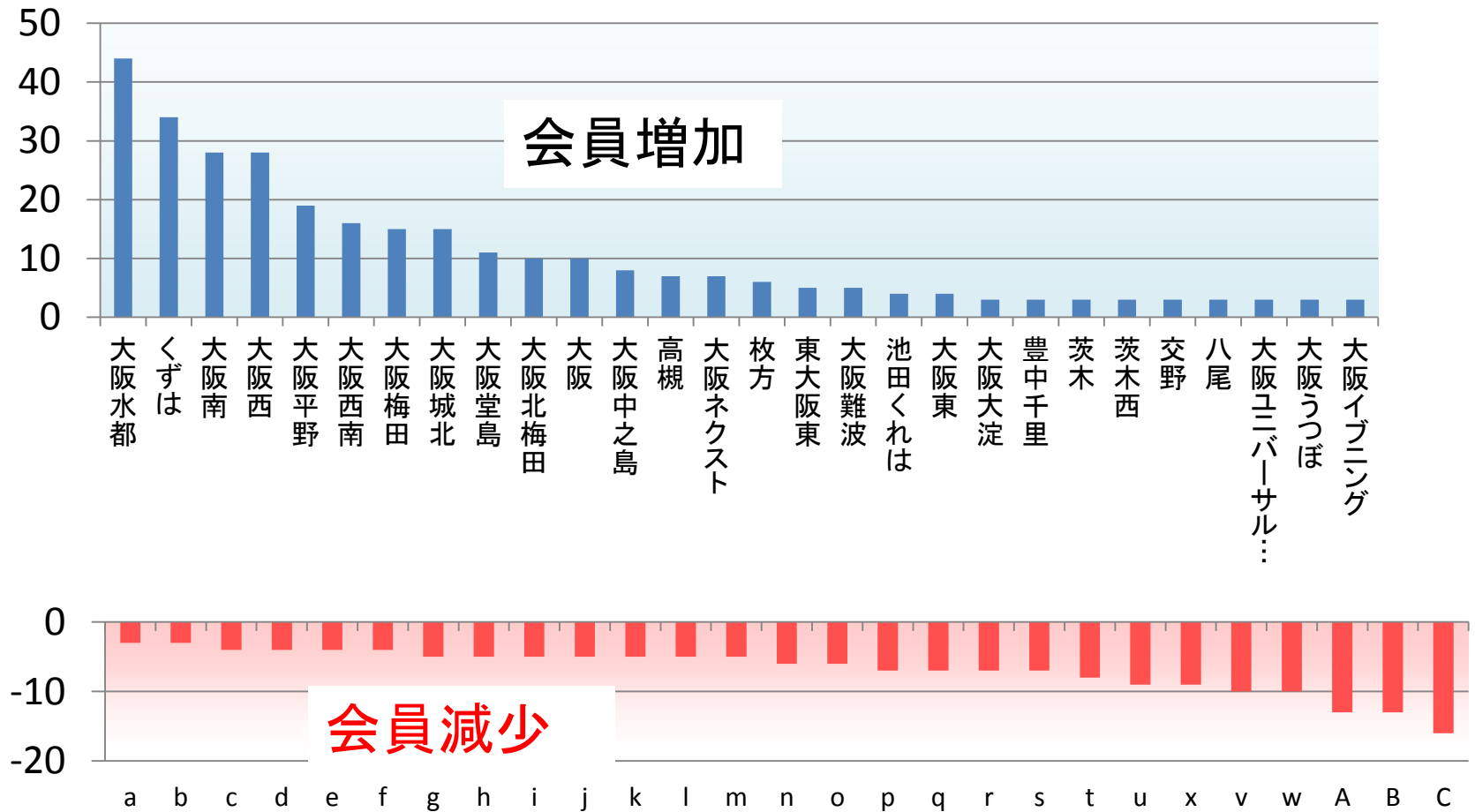
- 12月、6月の退会者が全体の2/3を占め、新会員～中堅会員、ベテラン会員まで幅広い退会がある。

退会理由も、5年未満の新会員では「仕事の都合」が約半数を占めるが、5年以上の会員(中堅、ベテラン会員)では、「健康ないし一身上の都合」の割合が大きくなっている。

- 12月、6月以外では、在籍5年未満の新会員の退会が多く、退会理由も「仕事の都合」の割合が高い。中堅、ベテランの退会は少ない。

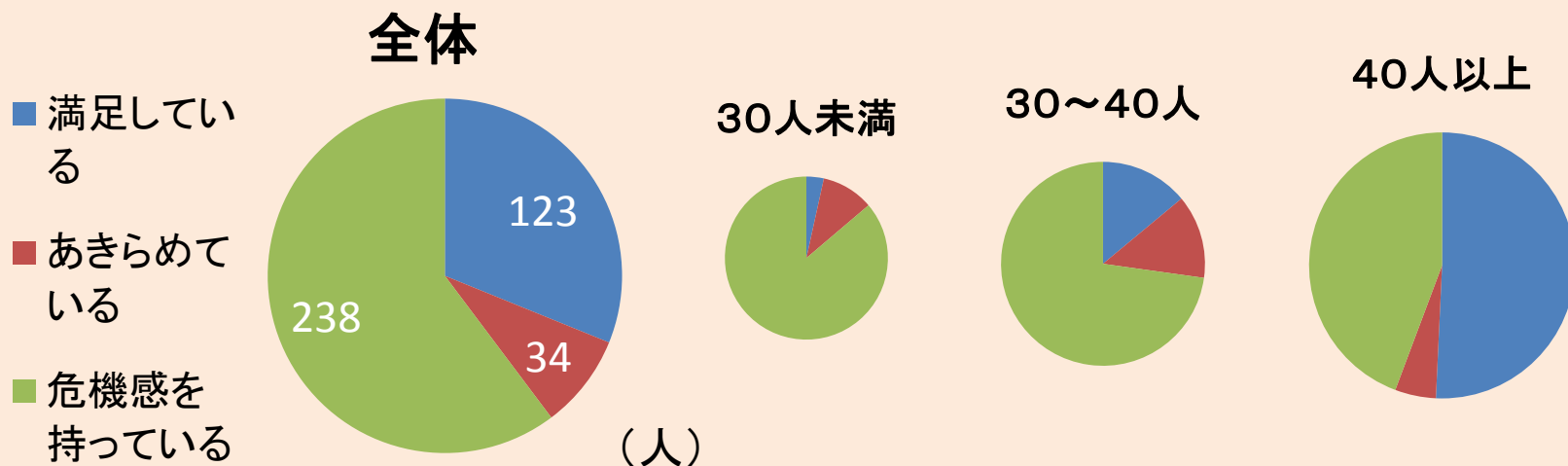
2660地区 会員増加、減少の多いクラブ

('14.7.1～19.3.20 my rotaryより)



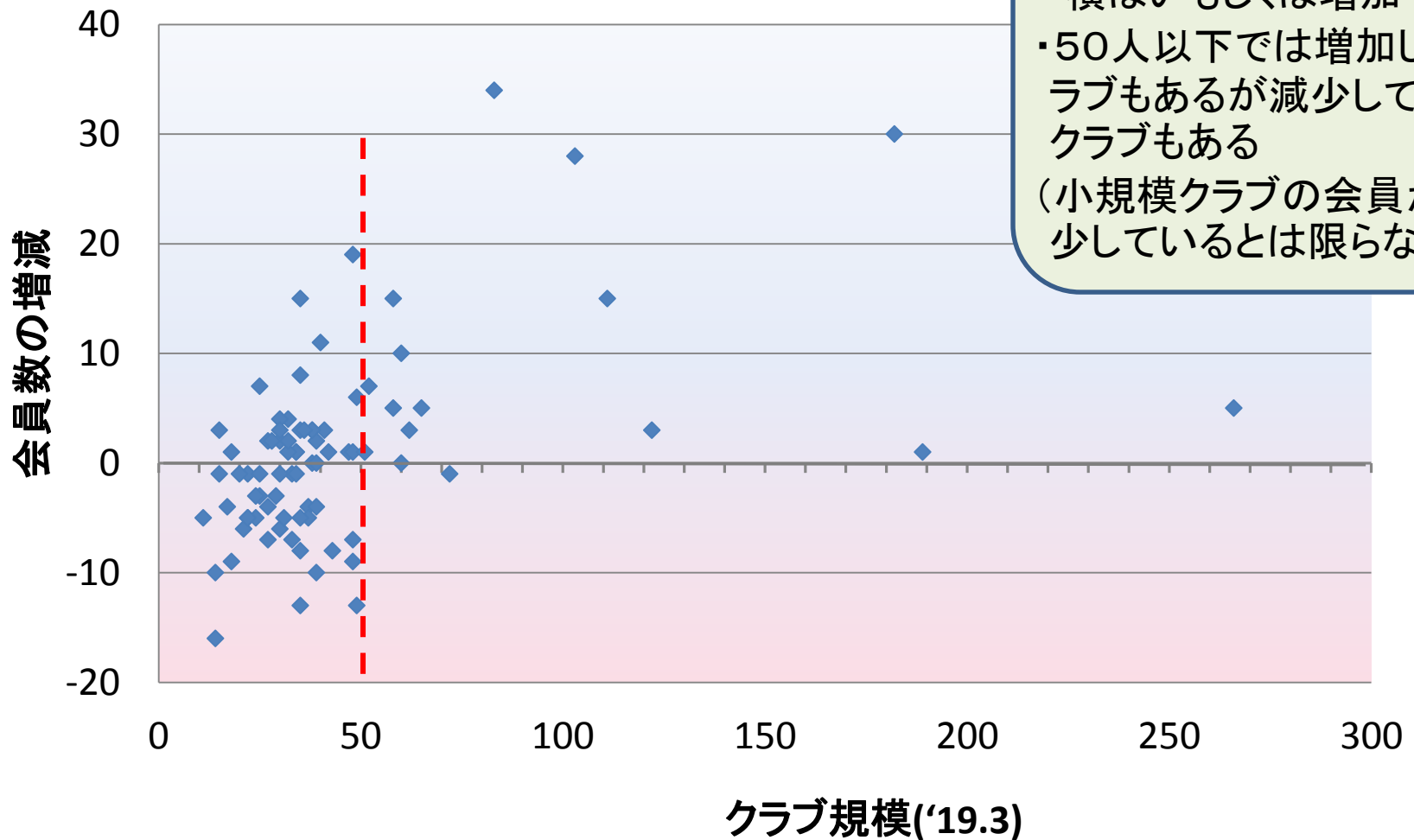
現状会員数についての意見(2018.9アンケート)

- ・現状の会員数について、全体として3割が満足しており、約6割が危機感を持っているが、1割があきらめている。
- ・会員数が30人未満のクラブでは86%が危機感を持っている。40人以上のクラブでは51%が満足しており、44%が危機感を持っている。



クラブ規模と会員数の増減

(会員数の増減: '14. 7 ~ '19. 3)



2660地区での会員増強の課題

(状況)

- 毎年300人近い入会、退会のバランス下で会員数がほぼ横ばい
- 転勤も含めて退会者の約半数が入会后5年未満で退会。

(1／3が3年未満で退会)



(課題)

- 一層の入会促進と退会防止
- 特に入会后間もない会員と12月、6月の退会防止
- 転勤者の確実な後任の推薦

会員増強（入会）での課題

（2017. 4 アンケート結果を要約）

（クラブ内部）

- ・魅力あるクラブ作り）（13）
（クラブ活動の充実）
- ・会員の増強意識（10）
- ・会員の高齢化（6）

・魅力・メリット説明が難しい（22）

知名度、認知度不足（20）

- ・候補者の発掘（12）
- ・候補者の取り合い（6）

・出席義務、時間的制約（26）

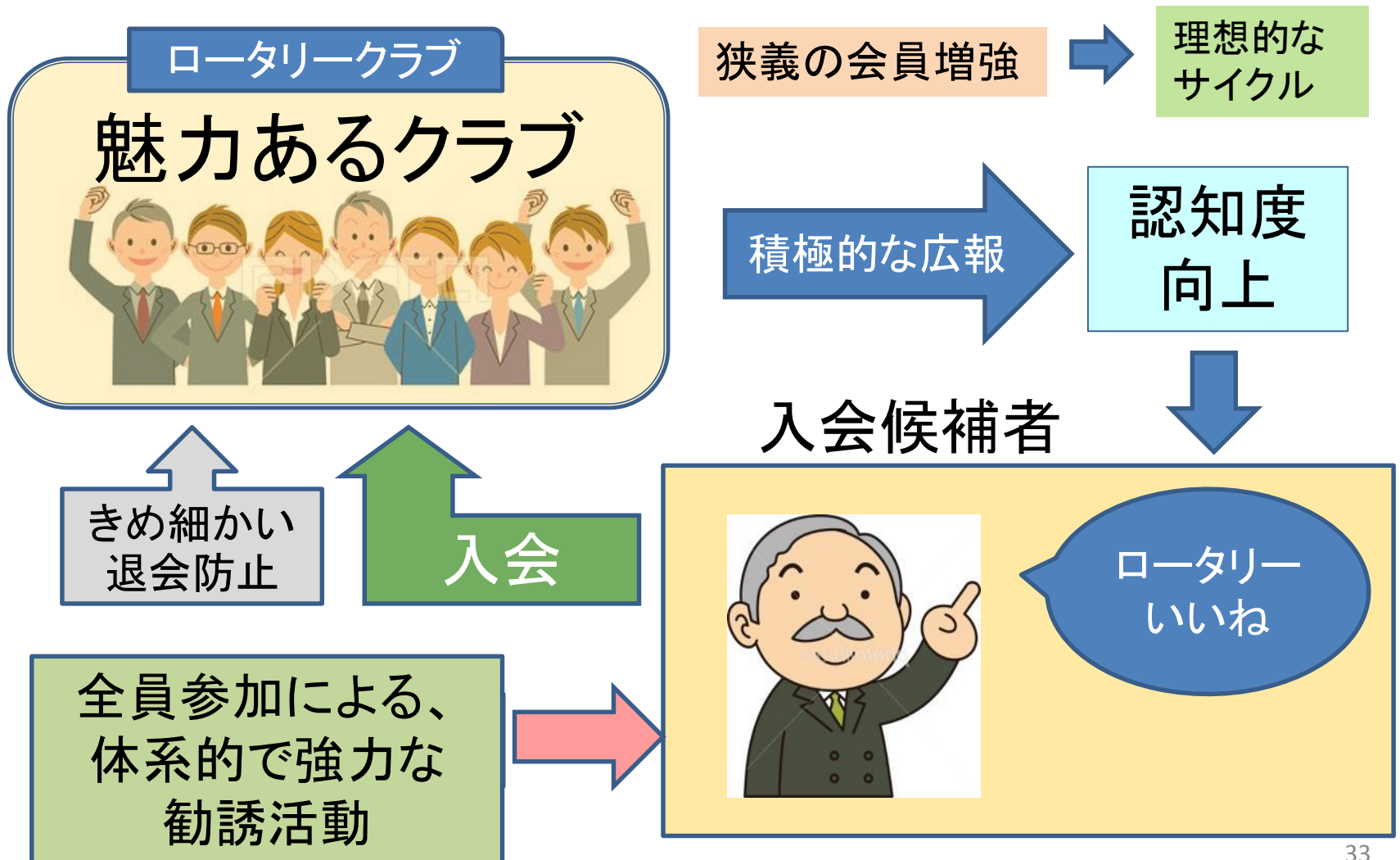
・会費が高い（15）

退会防止での課題

(2017. 4 アンケート結果)

- 魅力的なクラブ作り(46)
例会、活動、クラブ運営、親睦
- 声掛け、コミュニケーション、フォロー(36)
こまめな声掛け・コミュニケーション、新入会員のフォロー・ケア、長欠者のフォロー
- 退会者の後継(23)
転勤、退会者の後任の確実な入会
- 高齢者の退会(5)
- 会費負担(3)
- その他
会員への顧客紹介、長期ビジョン、平等なクラブ運営、柔軟なクラブ運営(出席) など

会員増強のサイクル



クラブの魅力(複数選択) (2018.9アンケート)

全体で、人間関係が74%と最も高く、以下親睦活動(61%)、例会(55%)、奉仕活動(49%)、同好会(24%)、理念の実践(10%)となっており、魅力無しと答えたのは3%と少ない。

30人未満のクラブではこれらの比率が相対的に小さく、規模が大きいクラブほど比率が高くなる傾向がある。

	クラブ規模			
	全体	30人未満	30~40人	40人以上
例会	55	41	53	61
親睦活動	61	50	60	64
奉仕活動	49	50	50	48
人間関係	74	69	70	79
同好会	24	3	12	39
理念の実践	10	9	11	9
魅力なし	3	3	1	3

(単位:%)

クラブの魅力(自由記述) (2018.9アンケート)

○例会

- ・例会出席が基本中の基本でロータリー活動の根幹 ・内容のある例会開催に魅力 ・卓話者はバラエティーに富んでいて勉強になる
- ・毎週会員が例会に参加して人間関係を構築 ・他業種との交流
- ・魅力は感じなくなっているだけに理念の実践が大事

○人間関係、親睦関係

- ・良い会員ばかりで雰囲気が良い ・派閥がない ・アットホームな雰囲気である
- ・多業種の人と知り合える ・会員の考え方で良い影響を受けている
- ・若い会員・女性会員を先輩が良い指導をしている

○奉仕活動

- ・多くの奉仕プロジェクトがあり、「奉仕の心」を育む機会に恵まれている。
- ・地元で奉仕を還元するという考え方
- ・個性豊かな尊敬できるロータリアンの皆さんとの交流

○魅力無し

- ・会社経営者として発言する人が多い ・マンネリ化 ・奉仕活動が金だけ ・クラブの求心力に欠ける、など。

高崎RC 増強活動の紹介

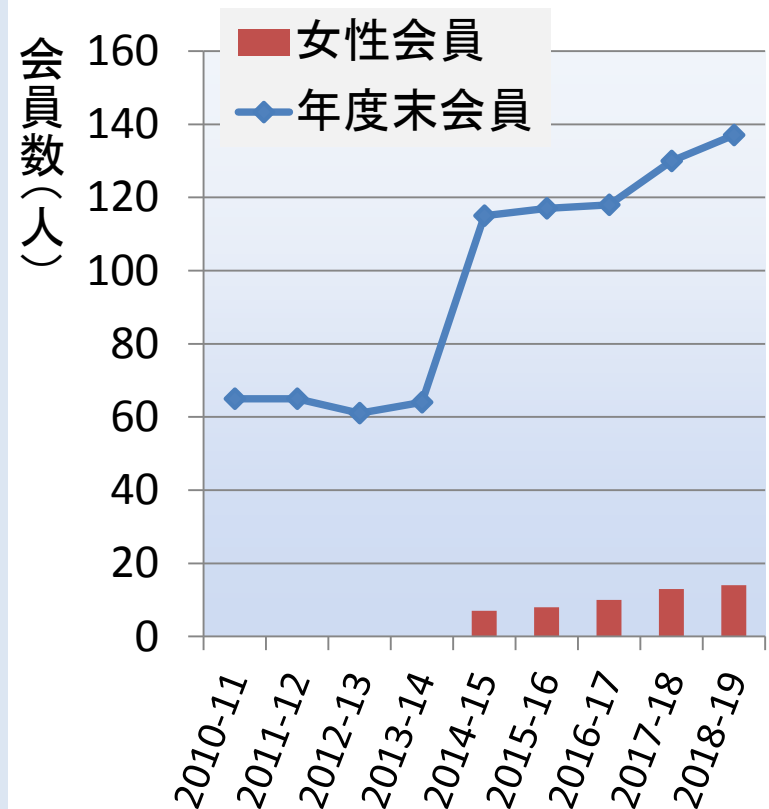
'14-15 田中会長の強力なリーダーシップのもとで
50名の増強(64→114名)

○年度当初

田中会長、幹事、会員増強委員長とで、活動方針決定

○活動概要

- ・会員有志の会社等にポスターを掲示、PR
- ・地元団体所属者や有名人の中から未入会者の抽出
- ・個々に丁寧に、ロータリー活動、高崎RCについて、説明
- ・例会等で「新会員を増やしましょう」と呼びかけ、皆で会員を増やす雰囲気を作る
- ・新入会員への親睦活動、研修の充実 …



高崎RC ポスターによる認知度向上

会員有志の会社などにポスター(3種類)を掲示、PR

**世界を
変える行動人**

We are People of Action
ロータリーメンバーはいつも次のことを考えながら行動しています。

四つのテスト

- 1 頁美かどうか
- 2 みんなに公平か
- 3 好意と友情を深めるか
- 4 みんなのためになるかどうか

Rotary 

**世界で
よいことをしよう**

Doing Good in the World

この事業所には、世界中で良いことをしているロータリークラブのメンバーがいます。
あなたもロータリーのある人生を楽しみませんか。

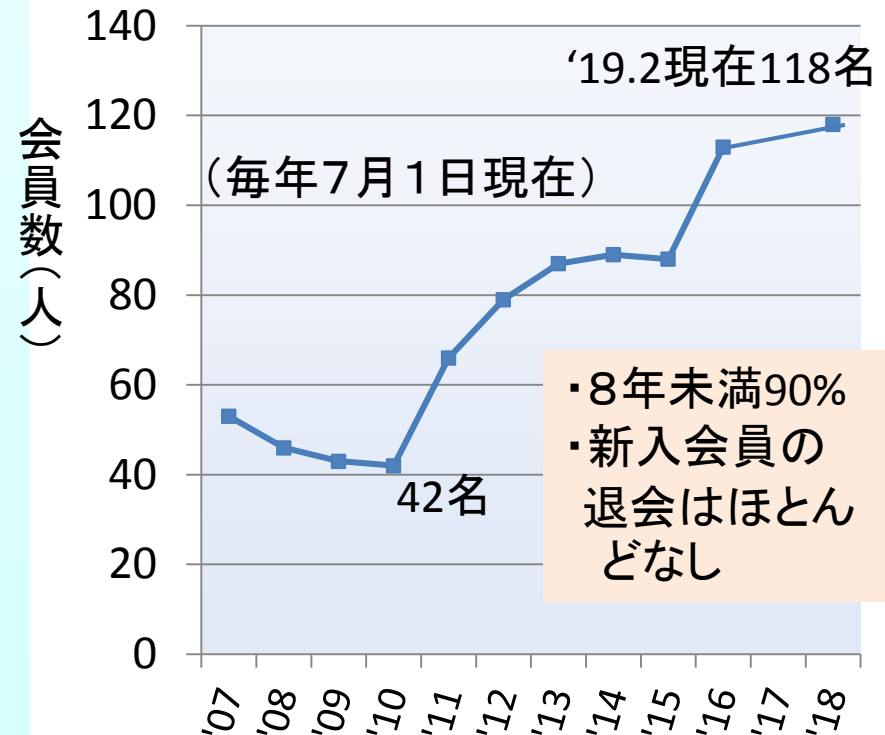
Rotary 

大宮西RCの活動事例

2010～ 7年間で約3倍に！

- 会員数は、'10年までは 漸減傾向
・・・例会、奉仕活動はマンネリ
- '10-11会長兼増強委員長は「一人
が 一人の増強」を提案→倍増計画
さらに新会員が一人勧誘→3倍増
→“地区NO. 1のクラブになろう”
- 活動内容
 - ・全員が入会候補者カード(2名/人)
 - ・例会の度に具体的に呼びかけ
 - ・会長自らも、主に若手経営者に積
極的に声掛け、勧誘
 - ・親睦活動への招待
 - ・勧誘したクラブ会員には増強賞
 - ・入会後の研修の充実 など

(ロータリーの友 '17. 8月号)



最初は冷めた目→増強が快感に！
クラブは一変(大宮西RC高橋会長)

○「親睦と奉仕」にさらに「ビジネスチャンス」を前面に



「え？ローター？ああ、駅前にあるやつ」。いえいえ、遠隔のことじゃありません。私たちはロータリアン、110年以上、さまざまな職業をもつ人や市民のリーダーが「世界を変える行動人」となり、その経験と知識を生かして社会や仕立や人道的活動に取り組んで…ええい、めんどくさい！ 業は心が痛い、オッサンたちの集まりです。みなさんと手を取り合って、ちょっとでも社会をより良く変えていけたら、そんなことをいつも考えている連中です。がんばってませんで、これを闘人だみなさん。こんなオッサンたちがいるって、ちょっとでも買えておいてもらえるとうれしいです。では！

より良い、社会へ



詳しくは <http://www.yaorc.com/>

または 八尾ロータリークラブ で 検索



スクリーンショットの注意ください

八尾RCポスター （‘18. 12）

（広報活動の例）



より良い、社会へ



仲良しクラブ？
ちゃうわい！

「え？ローター？ああ、駅前にあるやつ」。いえいえ、遠隔のことじゃありません。私たちはロータリアン、110年以上、さまざまな職業をもつ人や市民のリーダーが「世界を変える行動人」となり、その経験と知識を生かして社会や仕立や人道的活動に取り組んで…ええい、めんどくさい！ 業は心が痛い、オッサンたちの集まりです。みなさんと手を取り合って、ちょっとでも社会をより良く変えていけたら、そんなことをいつも考えている連中です。がんばってませんで、これを闘人だみなさん。こんなオッサンたちがいるって、ちょっとでも買えておいてもらえるとうれしいです。では！

詳しくは <http://www.yaorc.com/>

または 八尾ロータリークラブ で 検索



スクリーンショットの注意ください

会員増強の要点は？

トップ(会長、幹事、増強
委員長など)の熱意



会員のやる気

会員増強のポイント

○候補者のデータベース

- ・候補者のリストアップ、更新・棚卸、確実な引継ぎ
- ・全員参加（役員、担当委員だけに任せるのではなく）
（少人数グループによる推薦活動も効果的）
- ・理事会メンバーによる率先した候補者推薦

○PRと候補者への勧誘

- ・パンフレットなどツールの作成と活用
- ・継続的に何度でも、ある程度は強引に！
- ・例会、親睦活動などへの招待

○入会後のケア

- ・クラブに慣れるまでのきめ細かいケア

○退会防止

- ・退会意向の早期把握と慰留
- ・退会理由の分析とフィードバック
- ・声掛け、コミュニケーション
- ・転勤、退職の後任の推薦
- ・OB会員、シニア会員などの設定

トップのリーダー シップは極めて重要

- ・しっかりとした目標と計画をたてる
- ・例会等でたえず語りかけ会員をそのきにさせる
- ・色々な増強の話し合いの機会を設ける
- ・常に増強活動状況をフォローし、状況を把握する

...

クラブ柔軟運営に関する 最近の主なルール変更

●2013規定審議会

衛星クラブについて規定(新規)

●2016規定審議会

クラブ運営の大幅な柔軟性を認める
(細則で規定・・・従来通りでも可)

○例会と出席に関する規定の例外
(クラブ定款第7条)

○会員身分に関する規定の例外
(RI細則4.110.、クラブ定款第9条)

入会促進～柔軟運用ルール活用

個別クラブ

(例)

○クラブ運営ルールの緩和

(例会頻度、方法、会費など)

○正会員種別の多様化

(シニア会員、RAC-OB会員など)

・会員種別ごとに、会費、出席例会などを規定

会員候補

・忙しい
(例会出席困難)
・経済的負担大

・会社退職
・高齢
・RAC-OB(OG)
・学友
・奉仕意欲のある若者
...

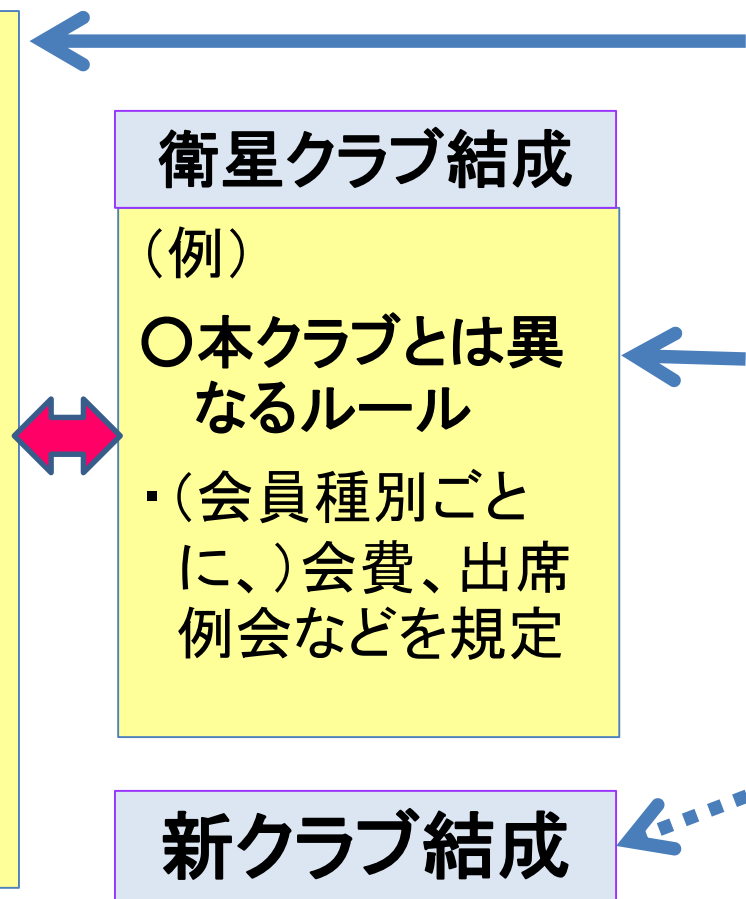
衛星クラブ結成

(例)

○本クラブとは異なるルール

・(会員種別ごとに、)会費、出席例会などを規定

新クラブ結成



衛星クラブとは

大阪絆RC※

衛星クラブは、本クラブ(大阪絆RC)の内部クラブとして設立

スポンサー
クラブ
(本クラブ)



衛星クラブ
(新設)

(※大阪絆RCは、仮称)

- ・スポンサークラブが内部クラブとして設立
- ・原則新クラブ移行までの暫定クラブの位置づけ、ただし移行期間の制限なし
- ・設立メンバーは8名以上(上限なし)
- ・名称は「大阪絆△△ロータリー衛星クラブ」
- ・ロータリー内部(RI)での身分は、「本クラブ会員」扱い…人頭分担金など
- ・衛星クラブは独自の細則をもとに運営(例会頻度・場所・時間、会費、理事会など)
細則は本クラブの承認が必要
運営も本クラブの指導が必要
- ・活用例…RAC-OB(OG)、会員の子息、シニア会員…

会員種別に関するルール変更

クラブ細則を変更することにより次の例外が認められることとなった。

○例会と出席に関する規定の例外

(クラブ定款第7条)

- ・例会の回数、内容などの変更 →
- ・出席に関する規定の変更

多様な例会が可能に

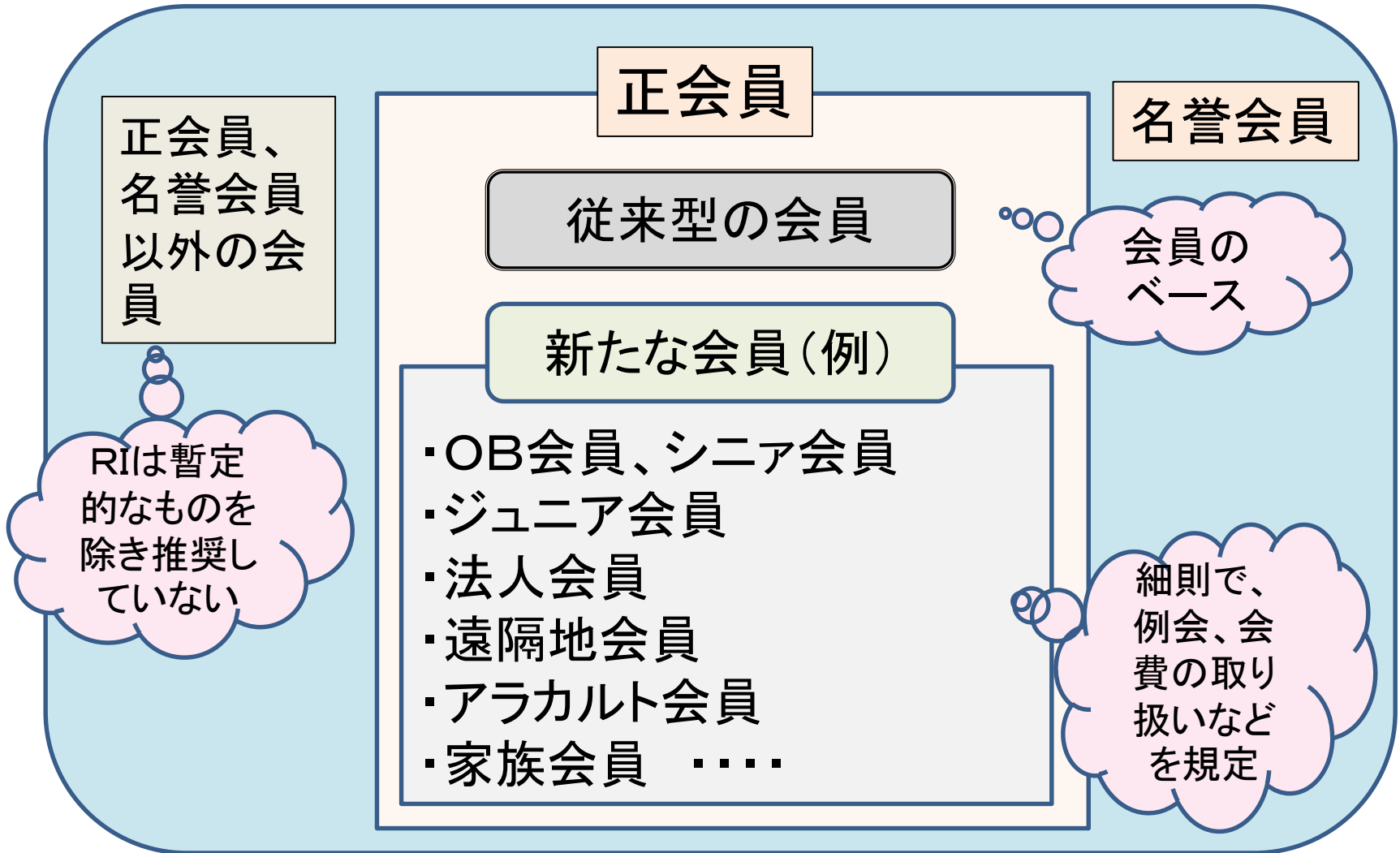
○会員身分に関する規定の例外

(RI細則4.110.、クラブ定款第9条)

- ・会員種類の多様化
- ・二重会員など

これらを組み合わせていろいろな会員種別が可能に

いろいろな会員種別



変革する必要があると感じている 活動、内容(2018.9アンケート)

	クラブ規模			
	全体	30人未満	30~40人	40人以上
例会	22	22	23	21
親睦活動	13	10	13	14
奉仕活動	37	43	34	37
人間関係	10	9	9	11
同好会	5	3	5	4
理念の実践	20	19	17	23
会費	14	24	18	9
その他	6	12	6	5
必要なし	21	9	20	24

(%)

変革する必要があると感じている活動、内容の 主な意見(2018.9アンケート)

▪「奉仕活動」についての意見

活動が固定化・硬直化しており見直しが必要、活動が少ない、地域に密着した活動、全員参加、奉仕活動が多すぎる、寄付だけでなく体を動かす活動、など

▪「例会」についての意見

慣例化しているプログラムを見直し魅力あるものにする、出席率の向上を図る、多様な例会を導入する、例会頻度を減らす(多忙なビジネスマンは出席困難) など

▪「改変する必要を感じない」についての意見

現在のクラブに満足している、ロータリーの原点(伝統)を守ることが重要。会員を増やすことや世間に知られることが原点より重要とは思わないなど

入会促進～女性会員の入会

○1989年 RIは「男性会員に限る」条項を削除

○以降次第に女性会員は増加。

	RI	日本	2660地区
女性会員	280,040	5,991	283 (/3,667)
比率	22.9 %	6.7%	7.7%

2660地区女性会員のいるクラブ
62クラブ/全82クラブ
(76%)

(My rotaryによる 2019.4.4現在)

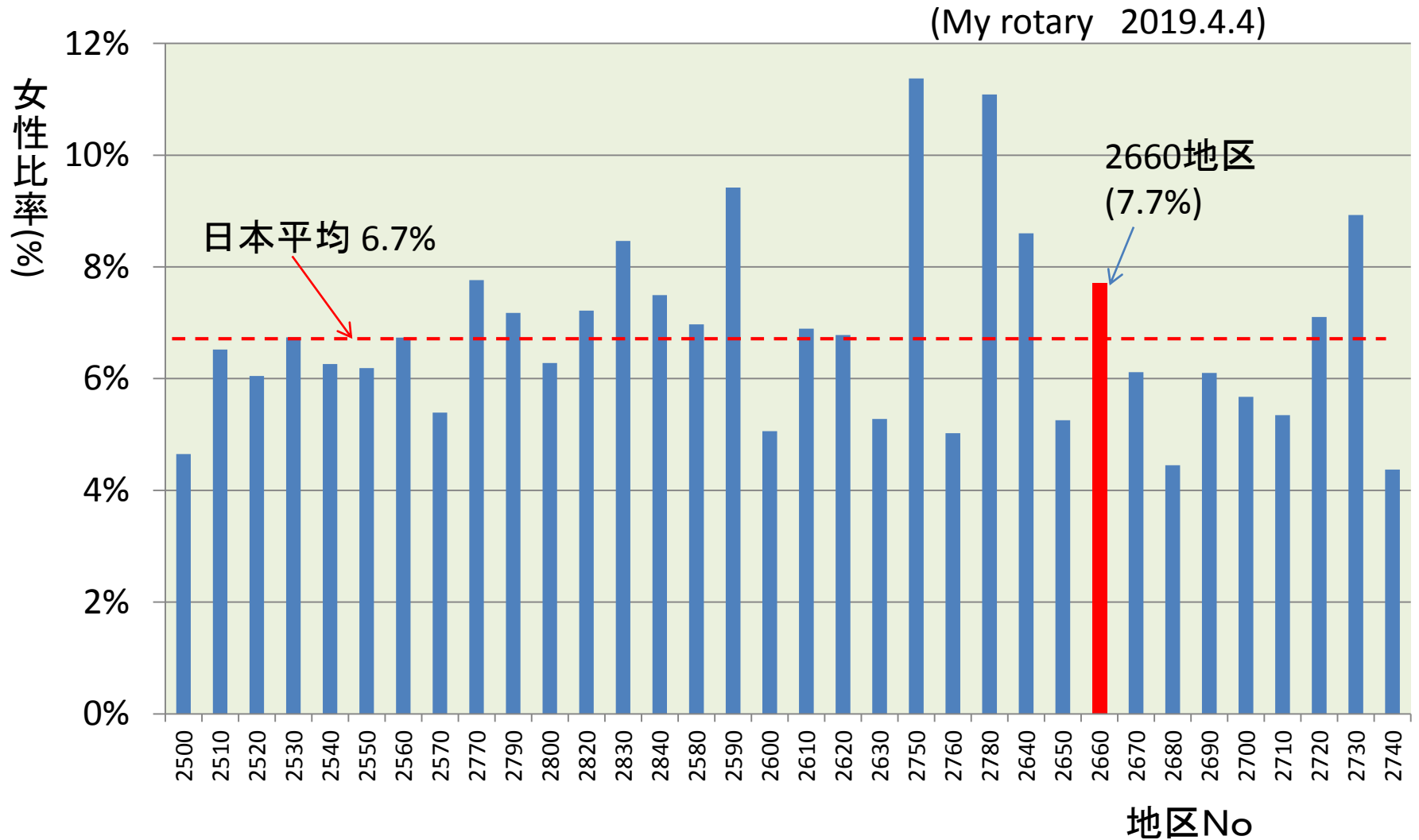
少しずつ増えてはいるが、日本の女性会員はロータリーの主要国の中でも際立って少ない

(アメリカ:31.4%、インド:12.2%、韓国:21.7%、ドイツ:12.0%、台湾:28.4%)

○女性の入会は、多様性確保の点でも重要

発想、ネットワーク、活動の範囲

日本の地区ごとの女性比率



中・長期計画による継続性の確保

クラブの活動をスパイラルアップしてゆくためには、「継続性の確保」が重要



「戦略計画委員会」などで中・長期計画の策定

- ・クラブの在りたい姿

楽しい、魅力あるクラブ、地域社会への貢献、奉仕活動、会員増強、・・・

- ・具体的な目標と計画

会員増強の具体的計画(目標、方法、など)

- ・随時(毎年)見直し、

MY ROTARYへの情報入力について

- クラブ内に異動(入会、退会など)があった場合は速やかに入力するようお願いします。
(異動の数か月後に入力されるケースが、時々あります)
- 生年月日の入力について
生年月日データは鋭意入力していただきかなり整備されてきましたが、現在未入力は地区全体で約3割(995名分)となっています。引き続き全数登録をめざし入力をお願いします。
(入力状況はクラブによって大きな差があり、全登録、ほぼ登録済(未登録2名以内)クラブは約6割です)

世界は絶えず変化しています。
そして私たちは世界とともに変化
する心構えがなければなりません
(ポールハリス)

力を合わせて
会員増強、頑張りましょう
ご清聴ありがとうございます
ございました。



(参考資料)

時代の変化とRCの問題(日本)

時代の変化

- 経済の長期低迷
- ゆとりの減少(時間、経済面、気持ち)
- 団塊世代の退職、労働人口の減少
- ITの進歩、働き方の変化
- 価値観の多様化
- ボランティア団体の多様化 (●女性の社会進出)

RCの問題

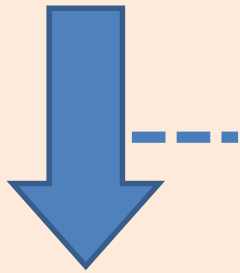
- RCの魅力の相対的低下
- 発信力(PR)不足
- 大きな負担感(会費、時間)
- メンバーの高齢化(若い人が入らない) ...

RCの会員減少

従前のような画一的なロータリークラブのままでは運営が困難化の虞

RIが目指すこれからの方向

「画一的なルール」によるロータリークラブ



ロータリーのルール変更
(クラブの柔軟運営を可能に)

- 「奉仕の理想」「中核的価値観」などのロータリーの原点、基本理念は守り、(不易)
- それぞれの特性に応じて
各クラブが独自に、自主的にクラブの魅力を高めていく(流行)

(中核的価値観:親睦、高潔性、多様性、奉仕、リーダーシップ)

成功事例から見る「会員増強」のポイント

◎トップ(クラブ会長など)のリーダーシップ+会員のやる気



今年は必ず
〇〇名増強
するぞ



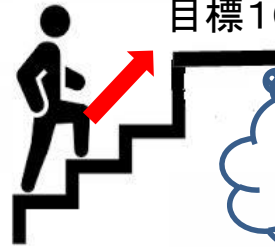
みんなで
会員紹介頑
張ろう



○中期的な高い目標設定



3年後の60
周年を100名
で迎えよう



目標100名

目標達成
後のフォ
ローも大切

○積極的な広報と認知度の向上



◎体系的で、粘り強い勧誘活動

候補者の推薦、リストの作成、粘り強い勧誘、状況の把握

中長期的な目
標設定と計画
(継続性の確保)

クラブの
活性化
(研修含
む)

魅力の
ないクラブ
には入って
くれない!

クラブ規模と会員数の増減

(クラブ規模: '14. 7時点 会員数の増減: '14. 7~'19. 3)

