



R | 日本事務局 財 団 室 NEWS

2019年11月号
ロータリー財団月間
発行日 10月28日



ポリオプラス

【ポリオ根絶のための自転車レース】

今月、ジョン・ヒューゴ事務総長と6名のスタッフ、ポリオ根絶活動への支援を高めるために約164kmの自転車レースに出場します。



エバンストン事務局Global Communications部アジアチーム。日・韓・台を中心にアジア地域のコミュニケーションを担当。シカゴにお越しの際はぜひお立ち寄りください。

なぜ自転車レースなのでしょう。日本では耳慣れない方法ですが、世界ではレースを利用して慈善活動をアピールし、募金を集めることがよく行われます。今回、日本からの関心を高めるため日本人スタッフも参戦します。

ロータリーボイスより:

「レース出場が決まって以来、寄付をお願いすることの難しさを実感しています。財団委員長、小委員長、E/MGA、RRFCといった方々が、いかに身と心をすり減らす思いをしながら財団支援を呼びかけられているか、少し分かったような気がします。寄付を推進するために尽力されているリーダーの方々への、心からの感謝と敬意が湧いてきます」

この記事では、近年注目が集まっている新しい募金方法 (Peer-to-Peer ファンドレイジング) にも触れています。活動資金を集めるクラブの会員にとつて、一つの選択肢になるかもしれません。[ぜひご一読ください。](#)



このレースのために最も多くのDDFをお寄せいただいた地区には、ホルガー・クナーク会長エレクトが訪問する予定です。ポリオ根絶自転車レース (Miles to End Polio) にDDFを寄贈するには、11月30日までに、お手続きをお願いいたします。

DDF オンライン寄贈フォーム

また、7月1日から2020年4月30日までにポリオプラス(自転車レースへの支援を含む)に最も多くのDDFを寄せた上位5地区は、ホノルルでの2020年ロータリー国際大会でのステージで発表されることとなります。

RILEートは、My ROTARYから随時ご確認いただけます。

[My ROTARY RILEート](#)

[寄付送金明細書](#)

[寄付・認証 ロータリークラブの手引き](#)

寄付総額 世界上位3ヶ国

2019年10月19日現在

アメリカ	\$	16,249,929
韓国	\$	6,890,566
日本	\$	5,779,911

日本の状況

冠名基金数 191

※地区、クラブが設立した冠名基金含む

AKS会員数 46

PHS会員数 916

目標(世界)

- 全体: 4億ドル
- 年次基金: 1億4,000万ドル
- ポリオプラス基金: 1億5,000万ドル (ゲイツ財団とのマッチング分含む)
- 恒久基金: 7,500万ドル (2025年までに20億2,500万ドル)
- その他基金: 3,500万ドル (グローバル補助金への現金拠出等)

目標(日本)

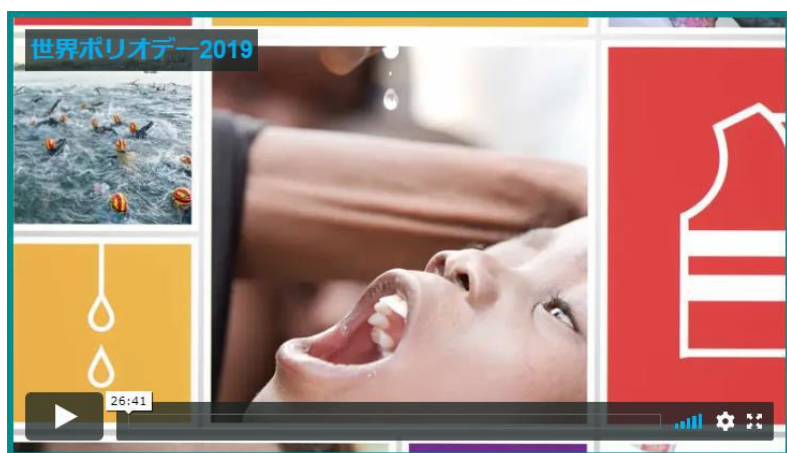
- 年次基金: 一人当たり 150ドル
- ポリオプラス: 一人当たり 30ドル
- 恒久基金: 冠名基金を各地区1件以上設立
- 大口寄付: 1万ドル以上のご寄付 100件、AKS10名増(日本全体)
- ポリオプラスへDDFの20%を寄贈
- ロータリー平和センター、重点分野へDDF寄贈
- 各地区がDDFを使い切る
- グローバル補助金・地区補助金の活用の推進
- ロータリー平和フェローシップの推進

【世界ポリオデー】

世界ポリオデーの10月24日、ロータリーとパートナー団体による世界ポリオ根絶推進活動(GPEI)は、「ポリオのない世界」という究極の目標に向けて、また一步、大きな前進を遂げました。この日、3型の野生型ポリオウイルス株の根絶が発表されました。

また、ロータリーのフェイスブックで配信された動画では、ポリオ根絶活動の最前線で活動する保健ワーカーの活躍と、この1年間における達成にもスポットライトが当てられました。ロータリーの[公式日本語フェイスブック](#)でも、日本語字幕付きの映像をご覧ください。

記事は[こちら](#)



【野生株によるポリオ症例数】

掲載サイト: [GPEIウェブサイト\(英語\)](#)

		2019年 1月1日～ 10月23日	2018	2017	2016
常在国	パキスタン	76	12	8	20
	アフガニスタン	18	21	14	13
	ナイジェリア	0	0	0	4
世界合計		94	33	22	37

お知らせ

【ロータリーからの震災復興支援に「ありがとう」】

2011年3月11日の東日本大震災の後、「ロータリー東日本震災復興基金」には世界中のロータリー会員や他団体から多額の寄付が寄せられました。これらの寄付で、多くの被災地支援プロジェクトが実施されました。

支援を受けた地域のひとつに、[宮城県本吉郡南三陸町](#)があります。この町では、津波の被害による死者と避難生活に伴う震災関連死が620人を数え、いまだ行方不明者が200人以上います。町の住宅の約6割に相当する3,143戸が全壊という大きな被害を受けました。

あれから8年以上を経た2019年8月22日、南三陸町の佐藤仁町長が国際ロータリー日本事務局(東京都港区)を訪れ、ロータリーからの復興支援に対して感謝の意を述べました。記事の続きは[こちら](#)

リソース

<My ROTARY>

[Rotary.org 利用にあたってのリソース](#)

[「My ROTARY」アカウント登録方法](#)
[ブランドリソースセンター](#)

[ロータリーの日本語フェイスブック](#)

[ロータリーボイス](#)

[組織規定](#)

[管理委員会の決定](#)

[ロータリーのプライバシーの方針](#)

[EU一般データ保護規則\(GDPR\)について](#)

<資料>

[財務報告](#)

[2017-18年度年次報告\(オンライン版\)](#)

[2018年携帯用カード](#)

[ロータリー財団参照ガイド](#)

[地区ロータリー財団委員会要覧](#)

[地区ロータリー財団セミナーの手引](#)

(zip)

[寄付・認証 ロータリークラブの手引き](#)

[ウェビナー「クラブのためのよくわかる寄付と認証」\(ppt\)](#)

<各種レポート>

[My ROTARY](#) にログインをすると、「各種レポート」から、役職に応じてレポートを閲覧できます。

- 寄付者履歴レポート
- PHF とベネファクターレポート
- クラブ認証概要レポート(CRS)
- メジャードナー/アーチ C. クラフ・ソサエティ/遺贈友の会レポート
- PHS レポート
- 月次寄付レポート(MCR)
- 地区ファンドレイジング分析
- 補助金に関するレポート など

レポートの閲覧方法は[ロータリークラブの手引きp.31](#)をご参照ください。

寄付・認証

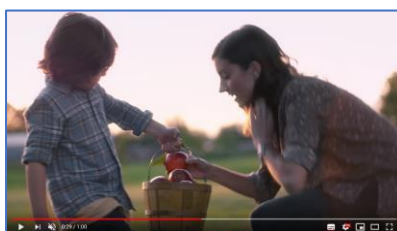
【未来を支えるご支援—恒久基金】

年次基金が今日の活動を支える一方、恒久基金へのご寄付は、未来において持続可能なプロジェクトを実施するために必要な財源となります。

➤ 恒久基金とは？

恒久基金は投資され、元金は支出されることなく、利用可能な収益の一部がロータリー財団のプログラムを恒久的に支えます。

詳細は、[ロータリーの恒久基金のページ](#)をご参考ください。(以下の恒久基金の動画の閲覧もできます。)



➤ 恒久基金への寄付の認証は？

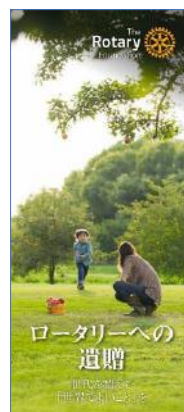
初めて恒久基金への寄付累計が1,000ドルに達した際に、ベネファクターの認証が贈られます。また、遺贈友の会へのご入会もベネファクターの認証の対象となります。

➤ 遺贈友の会へのご入会

恒久基金へ遺贈額1万ドル相当以上を誓約することで会員となります。公益財団法人ロータリー日本財団を遺贈の受取人とする事で、税制上の優遇措置が受けられます。

ご案内冊子は[こちら](#)

パンフレット(ご入会フォーム付)は[こちら](#)



➤ 冠名基金とは？

恒久基金へ2万5千ドル以上のご寄付により、お名前を冠した個人の基金を設立できます。冠名基金は、他の基金とは別個に管理され、年に一度、寄付者に報告書が送付されます。また、金額に応じて特定のプログラムや地域、基金の用途を指定することも可能です。

2019年10月25日時点

恒久基金のプログラム(使途)		日本の冠名基金数	
国際財団活動資金(WF)		4	
シェア: WFへ50%、DDFへ50%		52	
ロータリー平和センター		92	
グローバル補助金	地区のグローバル補助金	13	
	重点分野	疾病予防と治療	7
		母子の健康	4
		水と衛生	11
		平和構築と紛争予防	1
		地域社会の経済発展	2
		基本的教育と識字率向上	4

リソース

<資料>

[寄付者の認証](#)

[税制上の優遇措置](#)

[オンラインでの寄付](#)

[認証ポイント使用申請書](#)

[ポール・ハリス・ソサエティ\(PHS\)](#)

[PHSについて](#) [パンフレット](#)

[PHS 入会フォーム](#)

[PHS 認証状テンプレート](#)

[END POLIO NOW](#)

[2019-20年度 ロータリー賞](#)

<DDFの寄贈>

ポリオプラス基金にDDF(地区財団活動資金)を寄贈されますと国際財団活動資金(WF)から同額の組み合わせがあり、その合計にゲイツ財団から2倍の上乗せがあります。

例: DDF1+WF1+ゲイツ4=6

※WFからの組み合わせ上限額は1,000万ドル、ゲイツ財団からの上乗せ対象は上限5,000万ドルです。

• [DDFのオプション](#)

• [レポートの開き方](#)

• [レポート項目詳細](#)

• [DDF オンライン寄贈フォーム](#)

<感謝状>

ポリオプラスへ1,500ドル以上のご寄付をくださったクラブ、DDFの20%以上をポリオプラス基金へ寄贈してくださった地区は、次年度に感謝状が贈られます。

補助金

【ミャンマー小学校建設で広がる奉仕の輪】

ロータリーボイスにて、ミャンマーでの奉仕活動について安池 勇人氏(東京東江戸川ロータリークラブ)の記事が掲載されました。以下、記事からの抜粋です。

「この事業は2年前から継続する国際奉仕活動ですが、きっかけは2016-17年度に私たちが世話クラブとして出会ったミャンマーからの米山記念奨学生モー・トゥザー・チョウさん(以下、モーさん)でした。

彼女の夢を熱く語る姿、そして、米山奨学生として日本で懸命に学び、クラブの例会や奉仕活動に積極的に参加する姿にクラブ会員の誰もが心を動かされ、その夢と一緒に実現できないかと動き出したのでした。」

記事の続きは[こちら](#)

【災害支援】

台風や大雨により多数の被害が出ています。被災者の方には心よりお見舞い申し上げます。

災害支援及び復興のために、ロータリーの補助金を活用することができます。被災直後は、被害状況や必要な支援などの情報を把握するのは、困難ですが、いずれの補助金の場合も、まず現状とニーズを把握し、適切な支援を行うことが重要になります。

- **ロータリー災害救援補助金**
申請は地区から行います。[ロータリー災害救援補助金](#)のページに申請書や「授与と受諾の条件」があります。
この補助金の資金源は、[ロータリー災害救援基金](#)へのご寄付やDDFの寄贈です。基金へのご支援もお願いいたします。こちらの基金は、特定の災害を指定せずにプールされ、6か月以内に災害により被災した地区からの申請に基づいて順次審査、授与されます。
- **地区補助金**
申請済みの地区補助金に、災害等で中止したプロジェクトや臨時費などがあれば、すでに資金が地区の口座にあるためすぐ利用できます。災害支援プロジェクトに変更・使用を希望される場合は、補助金担当職員に内容と金額をEメールにてご連絡の上、事前に承認を得るようにします。次年度の地区補助金の活動として申請することもできます。
- **グローバル補助金**
長期的な復興活動については、グローバル補助金を申請することも可能です。予算が3万ドル以上であることと、[重点分野](#)のどの目的に該当するか、持続可能性があるかなどがポイントになります。

災害支援全般については、[こちらのページ](#)もご参照ください。

<補助金>

[ロータリーの補助金](#)
[地区補助金とグローバル補助金授与と受諾の条件](#)
[補助金による旅行](#)
[グローバル補助金ガイド](#)
[地域社会調査の結果フォーム](#)
[地域調査の方法](#)
[協力団体の覚書\(MOU\)](#)
[補助金レポートの利用方法](#)

<重点分野>

[重点分野の基本方針](#)

[重点分野別ガイド](#)

- [基本的教育と識字率向上](#)
- [疾病予防と治療](#)
- [地域社会の経済発展](#)
- [母子の健康](#)
- [平和構築と紛争予防](#)
- [水と衛生](#)

[モニタリングと評価の計画について](#)

<プロジェクトのヒント>

[アイデア応援サイト](#)

[プロジェクトの流れ\(ライフサイクル\)](#)

[プロジェクトの閲覧](#)

[ロータリーショーケース](#)

[補助金担当者一覧](#)

[重点分野担当マネージャーの連絡先](#)

[補助金レポートの利用方法](#)

<オンライン申請>

[補助金センター](#)

[補助金センターのご利用ガイド](#)

[グローバル補助金申請のテンプレート](#)

[グローバル補助金報告書のテンプレート](#)

[グローバル補助金 計算表](#)

<奨学金>

[奨学金の提供](#)

[ロータリー平和フェロウシップ](#)

[ロータリーの学友](#)

[グローバル補助金奨学生のテンプレート](#)

<資格認定>

[地区の覚書\(MOU\)](#)

[クラブの覚書\(MOU\)](#)

[クラブの覚書\(MOU\)の実施に関する指針](#)

[クラブの覚書\(MOU\)ワークシート](#)

[クラブの参加資格認定 よくある質問](#)

大口寄付(一括10,000ドル以上のご寄付)

大きなご支援を
誠にありがとうございました。

2019年9月20日～10月18日 確認分 (敬称略、寄付日順)					
地区	クラブ	寄付者	地区	クラブ	寄付者
2790	市原中央	大倉 崇	2790	市川	和泉 太郎
2750	東京飛火野	水野 功	2650	京都山城	福井 正典
2830	八戸南	長嶺 康廣	2840	前橋	山田 邦子
2790	市川	山崎 敬生	2770	越谷	井橋 吉一
計 8名					

オンライン寄付や諸手続きを要する大きなご寄付の場合、掲載に時間がかかる場合がございます。

<視聴覚資料>

[ウェビナー\(オンライン研修\)](#)
[My ROTARY 写真&動画](#)
[Rotary Video\(日本語\)](#)
[ロータリーの動画\(vimeo\)](#)
[重点分野の動画\(YouTube\)](#)

今後の予定

11月16日 ～19日	第48回ロータリー研究会及び付随行事(神戸)
16日 17日	財団地域セミナー メジャードナー午餐会
18～19日	ロータリー研究会
11月1日 ～12月31日	ロータリー財団功労表彰状 推薦期間
2020年 1月2日～ 2月8日	ロータリー財団特別功労賞 推薦期間
2月23日	ロータリー創立記念日

国際ロータリー日本事務局財団室
 〒108-0073
 東京都港区三田 1-4-28
 三田国際ビル 24 階
 Email: RIJPNTRF@rotary.org
 Tel: 03-5439-5805
 Fax: 03-5439-0405

ロータリー財団 2019-20年度 9月末 地区別寄付報告 (単位:米ドル)

地区	会員数	年次基金 地区目標	一人当り 年次 基金	年次基金	ポリオプラス	その他の基金	恒久基金	合計寄付額
2500	2,244	8,462.95	11.38	25,543.87	5,217.88		100,925.94	131,687.69
2510	2,569	49,385.18	10.56	27,137.52	5,895.69		1,000.00	34,033.21
2520	2,182	35,400.00	27.54	60,086.56	5,476.91		1,074.07	66,637.54
2530	2,288	62,708.79	21.50	49,191.86	4,628.69		4,186.93	58,007.48
2540	1,105	34,290.00	14.14	15,619.27	2,132.08			17,751.35
2550	1,725	8,600.00	26.69	46,034.66	12,590.00		127,186.93	185,811.59
2560	2,046	60,897.03	49.32	100,900.99	10,752.89	10,395.00	2,000.00	124,048.88
2570	1,613	126,914.74	37.32	60,190.11	22,619.17		68,674.17	151,483.45
2580	2,988	76,250.00	74.31	222,025.30	35,145.55	3,150.04	83,063.25	343,384.14
2590	1,996	259,311.00	57.25	114,268.59	20,162.55		23,000.00	157,431.14
2600	1,945	185,854.42	35.65	69,334.31	19,645.63		26,938.62	115,918.56
2610	2,617	216,409.00	30.63	80,154.73	6,803.52		4,000.00	90,958.25
2620	2,939	216,041.89	28.13	82,672.32	16,348.63	1,575.00	17,000.00	117,595.95
2630	3,192	195,734.90	17.88	57,057.75	9,123.59	2,385.11	5,000.00	73,566.45
2640	1,806	39,777.70	25.99	46,930.94	2,673.02		1,000.00	50,603.96
2650	4,552	22,860.00	47.57	216,521.30	32,390.89	3,150.00	60,227.82	312,290.01
2660	3,574	261,660.00	50.00	178,713.25	84,927.66	3,150.00	23,018.52	289,809.43
2670	3,002	19,000.00	34.97	104,991.15	17,255.80		10,471.70	132,718.65
2680	2,750	183,812.97	38.34	105,448.12	22,085.89		359,744.21	487,278.22
2690	3,017	105,174.66	47.16	142,290.07	34,455.81		27,000.00	203,745.88
2700	3,141	92,364.07	32.12	100,896.24	6,607.65			107,503.89
2710	3,289	247,289.67	45.71	150,332.00	31,509.38		56,469.33	238,310.71
2720	2,423	6,963.50	16.67	40,399.82	12,490.43		1,000.00	53,890.25
2730	2,412	42,797.20	20.54	49,540.35	2,647.43		2,018.87	54,206.65
2740	2,192	152,983.58	10.46	22,923.39	3,471.70		2,000.00	28,395.09
2750	4,746	284,479.76	51.98	246,700.88	45,961.50	9,450.00	48,245.20	350,357.58
2760	4,815	223,834.00	52.63	253,392.69	45,252.19		329,000.02	627,644.90
2770	2,517	205,649.44	94.23	237,187.50	49,855.25		46,318.52	333,361.27
2780	2,370	170,228.24	29.99	71,082.74	24,131.01	10,500.00	9,000.00	114,713.75
2790	2,782	150,065.10	38.88	108,157.40	16,453.26		83,000.00	207,610.66
2800	1,567	6,563.30	35.62	55,814.78				55,814.78
2820	1,955	249,098.04	27.88	54,509.63	6,300.52		9,094.34	69,904.49
2830	1,155	122,717.06	56.97	65,805.47	6,728.74		4,222.22	76,756.43
2840	2,099	130,649.25	28.28	59,352.23	10,697.51		2,356.00	72,405.74
日本	87,613	4,254,227.44	37.91	3,321,207.79	632,438.42	43,755.15	1,538,236.66	5,535,638.02
世界	1,189,466	63,837,790.38	18.72	22,268,026.90	5,024,931.72	4,094,427.31	6,677,448.44	38,064,834.37
日本の割合	7.37%	6.66%	-	14.91%	12.59%	1.07%	23.04%	14.54%